



## บันทึกข้อความ

ส่วนราชการ สำนักส่งเสริมวิชาการและงานทะเบียน  
ที่ ศธ ๐๕๕๑.๑๑/๒๐๓- วันที่ ๑๔ มีนาคม ๒๕๖๑  
เรื่อง ขออนุมัติปริญญาบัตร ระดับปริญญาตรี

เรียน ประธานสภาวิชาการมหาวิทยาลัยราชภัฏวไลยอลงกรณ์ ในพระบรมราชูปถัมภ์

ด้วยคณะกรรมการวิชาการ มหาวิทยาลัยราชภัฏวไลยอลงกรณ์ ในพระบรมราชูปถัมภ์ ได้พิจารณา  
กลั่นกรองผลการเรียนของนักศึกษาภาคปกติ นักศึกษาภาคพิเศษ ที่เรียนครบตามหลักสูตรมีคุณสมบัติ  
ที่สำเร็จการศึกษาระดับปริญญาตรี ประจำปีการศึกษา ๒๕๖๐ แยกเป็นหลักสูตร ดังนี้

หลักสูตรครุศาสตรบัณฑิต	จำนวน	๔๓๑	ราย
หลักสูตรวิทยาศาสตรบัณฑิต	จำนวน	๔	ราย
หลักสูตรศิลปศาสตรบัณฑิต	จำนวน	๒	ราย
หลักสูตรบริหารธุรกิจบัณฑิต	จำนวน	๑๓	ราย
หลักสูตรสาธารณสุขศาสตรบัณฑิต	จำนวน	๓	ราย
หลักสูตรบัญชีบัณฑิต	จำนวน	๕	ราย
หลักสูตรเทคโนโลยีบัณฑิต	จำนวน	๖	ราย
หลักสูตรรัฐประศาสนศาสตรบัณฑิต	จำนวน	๒๓	ราย
รวมทั้งสิ้น		๔๘๗	ราย

จึงเรียนมาเพื่อโปรดพิจารณา

(รองศาสตราจารย์ศศินันท์ เศรษฐวัฒน์บดี)

ประธานคณะกรรมการวิชาการ  
มหาวิทยาลัยราชภัฏวไลยอลงกรณ์ ในพระบรมราชูปถัมภ์

## 2

บัญชีสรุปจำนวนผู้สำเร็จการศึกษาที่ขออนุมัติการให้ปริญญาบัตร  
มหาวิทยาลัยราชภัฏวไลยอลงกรณ์ ในพระบรมราชูปถัมภ์ จังหวัดปทุมธานี

วันที่ 14 มีนาคม 2561

ระดับปริญญาตรี

ชื่อปริญญา	ปริญญาตรีเกียรตินิยม				ปริญญาตรี		รวม
	อันดับ 1		อันดับ 2		ชาย	หญิง	
	ชาย	หญิง	ชาย	หญิง			
ภาคปกติ							
ครุศาสตรบัณฑิต	7	80	6	75	46	217	431
วิทยาศาสตร์บัณฑิต	0	0	0	0	2	1	3
ศิลปศาสตรบัณฑิต	0	0	0	0	0	2	2
บริหารธุรกิจบัณฑิต	0	0	0	0	1	1	2
บัญชีบัณฑิต	0	0	0	0	0	1	1
เทคโนโลยีบัณฑิต	0	0	0	0	3	3	6
รัฐประศาสนศาสตรบัณฑิต	0	0	0	0	1	0	1
รวม	7	80	6	75	53	225	446
ภาคพิเศษ							
วิทยาศาสตร์บัณฑิต	0	0	0	0	1	0	1
บริหารธุรกิจบัณฑิต	0	0	0	0	5	6	11
สาธารณสุขศาสตรบัณฑิต	0	0	0	0	0	3	3
บัญชีบัณฑิต	0	0	0	0	0	4	4
รัฐประศาสนศาสตรบัณฑิต	0	1	0	3	10	8	22
รวม	0	1	0	3	16	21	41
รวมทั้งหมด	7	81	6	78	69	246	487

ตรวจสอบความถูกต้องแล้ว

ลงชื่อ.....นายทะเบียน  
(ผู้ช่วยศาสตราจารย์คชินทร์ โภกนุทาภรณ์)  
รองผู้อำนวยการสำนักส่งเสริมวิชาการและงานทะเบียน

## 3

บัญชีสรุปจำนวนผู้สำเร็จการศึกษา ครุศาสตรบัณฑิต  
มหาวิทยาลัยราชภัฏวไลยอลงกรณ์ ในพระบรมราชูปถัมภ์ จังหวัดปทุมธานี  
วันที่ 14 มีนาคม 2561  
ระดับปริญญาตรี

สาขาวิชา	ปริญญาตรีเกียรตินิยม				ปริญญาตรี		รวม
	อันดับ 1		อันดับ 2		ชาย	หญิง	
	ชาย	หญิง	ชาย	หญิง			
ภาคปกติ							
ภาษาอังกฤษ	4	20	1	28	12	53	118
คณิตศาสตร์	1	17	2	10	19	47	96
วิทยาศาสตร์	0	0	0	0	1	2	3
เคมีและวิทยาศาสตร์ทั่วไป	1	12	2	13	10	34	72
ชีววิทยาและวิทยาศาสตร์ทั่วไป	1	24	1	5	4	29	64
การศึกษาปฐมวัย	0	7	0	19	0	52	78
รวม	7	80	6	75	46	217	431
รวมทั้งหมด	7	80	6	75	46	217	431

ตรวจสอบความถูกต้องแล้ว

ลงชื่อ.....นายทะเบียน

(ผู้ช่วยศาสตราจารย์คชินทร์ โกขุนทาภรณ์)

รองผู้อำนวยการสำนักส่งเสริมวิชาการและงานทะเบียน

บัญชีรายชื่อผู้สำเร็จการศึกษา

มหาวิทยาลัยราชภัฏวไลยอลงกรณ์ ในพระบรมราชูปถัมภ์ จังหวัดปทุมธานี ปีการศึกษา 2560

1

ครุศาสตรบัณฑิต

ลำดับที่	เลขประจำตัว	ชื่อ-สกุล	วันเข้าศึกษา	วันอนุมัติจบ	นก.	คะแนนเฉลี่ย	ประเภทนักศึกษา	หมายเหตุ
<b>ครุศาสตรบัณฑิต เกียรตินิยมอันดับ 1</b>								
<b>สาขาวิชาภาษาอังกฤษ</b>								
1	56181020105	นางสาวกรรชิตา รักธรรม	3 มิ.ย. 2556	14 มี.ค. 2561	175	3.62	ภาคปกติ	
2	56181020109	นางสาวจงกลณี เหล็กงาน	3 มิ.ย. 2556	14 มี.ค. 2561	175	3.78	ภาคปกติ	
3	56181020113	นางสาวจิตาภา คงประดิษฐ์	3 มิ.ย. 2556	14 มี.ค. 2561	175	3.60	ภาคปกติ	
4	56181020117	นางสาวเจียรนัย ปานสาลี	3 มิ.ย. 2556	14 มี.ค. 2561	175	3.62	ภาคปกติ	
5	56181020135	นางสาวนิธิภรณ์ ม่วงสวัสดิ์	3 มิ.ย. 2556	14 มี.ค. 2561	175	3.69	ภาคปกติ	
6	56181020148	นางสาวพนาวรรณ นิลโสม	3 มิ.ย. 2556	14 มี.ค. 2561	175	3.74	ภาคปกติ	
7	56181020149	นางสาวพนิดา ศรีจ่านงค์	3 มิ.ย. 2556	14 มี.ค. 2561	175	3.72	ภาคปกติ	
8	56181020150	นางสาวชุตินันท์ อินทร์ดา	3 มิ.ย. 2556	14 มี.ค. 2561	175	3.62	ภาคปกติ	
9	56181020155	นายฤทธิเดช ทาตระกูล	3 มิ.ย. 2556	14 มี.ค. 2561	175	3.72	ภาคปกติ	
10	56181020203	นางสาวพัชราพรรณ ปองไว้	3 มิ.ย. 2556	14 มี.ค. 2561	175	3.64	ภาคปกติ	
11	56181020204	นางสาวพัชรินทร์ พักพันธ์	3 มิ.ย. 2556	14 มี.ค. 2561	175	3.70	ภาคปกติ	
12	56181020206	นางสาวพิไลวรรณ โพธิ์เขียว	3 มิ.ย. 2556	14 มี.ค. 2561	175	3.65	ภาคปกติ	
13	56181020211	นางสาวมณีรัตน์ สระดอกบัว	3 มิ.ย. 2556	14 มี.ค. 2561	175	3.72	ภาคปกติ	
14	56181020216	นายเรืองฤทธิ์ ขุนทองจันทร์	3 มิ.ย. 2556	14 มี.ค. 2561	175	3.79	ภาคปกติ	
15	56181020217	นางสาวลักษิกา แยมุ่น	3 มิ.ย. 2556	14 มี.ค. 2561	175	3.70	ภาคปกติ	
16	56181020221	นางสาววิไล คลองสามสิบ	3 มิ.ย. 2556	14 มี.ค. 2561	175	3.72	ภาคปกติ	
17	56181020222	นางสาววิศารัตน์ สมบูรณ์พงษ์	3 มิ.ย. 2556	14 มี.ค. 2561	175	3.66	ภาคปกติ	
18	56181020225	นางสาวศิริวรรณ หงษา	3 มิ.ย. 2556	14 มี.ค. 2561	175	3.82	ภาคปกติ	
19	56181020226	นางสาวสิริกัทร แสนทวีสุข	3 มิ.ย. 2556	14 มี.ค. 2561	175	3.88	ภาคปกติ	
20	56181020236	นางสาวหทัยรัตน์ ราชเสนา	3 มิ.ย. 2556	14 มี.ค. 2561	175	3.65	ภาคปกติ	
21	56181020238	นางสาวอภิญญา คำมูล	3 มิ.ย. 2556	14 มี.ค. 2561	175	3.62	ภาคปกติ	
22	56181020258	นายปฐวี รัตน์ทอง	3 มิ.ย. 2556	14 มี.ค. 2561	175	3.80	ภาคปกติ	
23	56181020303	นางสาวนุชจรินทร์ แสนช่วง	3 มิ.ย. 2556	14 มี.ค. 2561	175	3.60	ภาคปกติ	
24	56181020305	นายปัญญาวุฒิ ศรีสม	3 มิ.ย. 2556	14 มี.ค. 2561	175	3.97	ภาคปกติ	
<b>สาขาวิชาคณิตศาสตร์</b>								
25	56122830135	นางสาวนัยนา บินมุซา	3 มิ.ย. 2556	14 มี.ค. 2561	183	3.66	ภาคปกติ	
26	56181400113	นางสาวจิราพร บุญถนอม	3 มิ.ย. 2556	14 มี.ค. 2561	179	3.71	ภาคปกติ	
27	56181400122	นางสาวณิชนันท์ วิริยสถิตย์กุล	3 มิ.ย. 2556	14 มี.ค. 2561	179	3.62	ภาคปกติ	
28	56181400131	นางสาวธนรัตน์ ปาณะวาร	3 มิ.ย. 2556	14 มี.ค. 2561	179	3.78	ภาคปกติ	
29	56181400137	นางสาวนิศารัตน์ กฤษวงค์	3 มิ.ย. 2556	14 มี.ค. 2561	179	3.83	ภาคปกติ	
30	56181400141	นางสาวปัทมา ประสานตรี	3 มิ.ย. 2556	14 มี.ค. 2561	179	3.62	ภาคปกติ	

## ครุศาสตรบัณฑิต

ลำดับที่	เลขประจำตัว	ชื่อ-สกุล	วันเข้าศึกษา	วันอนุมัติจบ	น.ก.	คะแนนเฉลี่ย	ประเภทนักศึกษา	หมายเหตุ
31	56181400142	นางสาวปญญภัทร แซ่มดนตรี	3 มิ.ย. 2556	14 มี.ค. 2561	179	3.68	ภาคปกติ	
32	56181400208	นางสาววรรณฯ สุวรรณกรณ์	3 มิ.ย. 2556	14 มี.ค. 2561	179	3.61	ภาคปกติ	
33	56181400218	นางสาวสรารัตน์ พิพัฒน์นอก	3 มิ.ย. 2556	14 มี.ค. 2561	179	3.69	ภาคปกติ	
34	56181400224	นางสาวสุนันท์ โพธิ์ศรี	3 มิ.ย. 2556	14 มี.ค. 2561	179	3.78	ภาคปกติ	
35	56181400226	นางสาวเสาวลักษณ์ เมฆพันธ์	3 มิ.ย. 2556	14 มี.ค. 2561	179	3.62	ภาคปกติ	
36	56181400229	นางสาวอมรรัตน์ เกตุคง	3 มิ.ย. 2556	14 มี.ค. 2561	179	3.81	ภาคปกติ	
37	56181400230	นางสาวอุษุกร ชัยประภา	3 มิ.ย. 2556	14 มี.ค. 2561	179	3.75	ภาคปกติ	
38	56181400231	นางสาวชมพูนุช ภูสังวาลย์	3 มิ.ย. 2556	14 มี.ค. 2561	179	3.61	ภาคปกติ	
39	56181400242	นางสาวทัศนิกา สุวรรณวงษ์	3 มิ.ย. 2556	14 มี.ค. 2561	179	3.83	ภาคปกติ	
40	56181400316	นางสาวมัทตา คงคำอำนวยการ	3 มิ.ย. 2556	14 มี.ค. 2561	179	3.82	ภาคปกติ	
41	56181400329	นายสิทธิพงษ์ แทนทอง	3 มิ.ย. 2556	14 มี.ค. 2561	179	3.89	ภาคปกติ	
42	56181400337	นางสาวอาภาพร เดชสุภา	3 มิ.ย. 2556	14 มี.ค. 2561	179	3.65	ภาคปกติ	
<b>สาขาวิชาเคมีและวิทยาศาสตร์ทั่วไป</b>								
43	56181480109	นางสาวจิราวรรณ วงษาเทียม	3 มิ.ย. 2556	14 มี.ค. 2561	176	3.86	ภาคปกติ	
44	56181480110	นางสาวชนัญญา ดอกละมุด	3 มิ.ย. 2556	14 มี.ค. 2561	176	3.81	ภาคปกติ	
45	56181480115	นางสาวธาวินี เลหาภักขิตชัย	3 มิ.ย. 2556	14 มี.ค. 2561	176	3.79	ภาคปกติ	
46	56181480121	นางสาวบารีย์ รอดสุด	3 มิ.ย. 2556	14 มี.ค. 2561	176	3.83	ภาคปกติ	
47	56181480123	นายผดุงศักดิ์ ระภาณุสิทธิ์	3 มิ.ย. 2556	14 มี.ค. 2561	176	3.68	ภาคปกติ	
48	56181480127	นางสาวเพ็ญพร พันแฮด	3 มิ.ย. 2556	14 มี.ค. 2561	176	3.76	ภาคปกติ	
49	56181480138	นางสาวกมลชนก มหารักษิต	3 มิ.ย. 2556	14 มี.ค. 2561	176	3.75	ภาคปกติ	
50	56181480139	นางสาวกัญมณี สุภะโคตร	3 มิ.ย. 2556	14 มี.ค. 2561	176	3.64	ภาคปกติ	
51	56181480140	นางสาวจันทร์ประภา คำยิ้ม	3 มิ.ย. 2556	14 มี.ค. 2561	176	3.78	ภาคปกติ	
52	56181480144	นางสาวสาวิตรี วังหอม	3 มิ.ย. 2556	14 มี.ค. 2561	176	3.79	ภาคปกติ	
53	56181480213	นางสาวปาริณี ปัจจุมาลี	3 มิ.ย. 2556	14 มี.ค. 2561	176	3.65	ภาคปกติ	
54	56181480225	นางสาวมุจลินท์ บุศดี	3 มิ.ย. 2556	14 มี.ค. 2561	176	3.65	ภาคปกติ	
55	56181480239	นางสาวสุนิสา สองแสงจันทร์	3 มิ.ย. 2556	14 มี.ค. 2561	176	3.74	ภาคปกติ	
<b>สาขาวิชาชีววิทยาและวิทยาศาสตร์ทั่วไป</b>								
56	56181490103	นายกิตติกร วัตรระดม	3 มิ.ย. 2556	14 มี.ค. 2561	174	3.89	ภาคปกติ	
57	56181490108	นางสาวจินตหรา หายะกุล	3 มิ.ย. 2556	14 มี.ค. 2561	174	3.64	ภาคปกติ	
58	56181490117	นางสาวทัศนียา จันตะเกา	3 มิ.ย. 2556	14 มี.ค. 2561	174	3.78	ภาคปกติ	
59	56181490119	นางสาวอันธิรา อินทร์รุ่ง	3 มิ.ย. 2556	14 มี.ค. 2561	174	3.74	ภาคปกติ	
60	56181490123	นางสาวบุญพิทักษ์ ประดุงพรหม	3 มิ.ย. 2556	14 มี.ค. 2561	174	3.84	ภาคปกติ	
61	56181490127	นางสาวปัทมาภรณ์ แดงคง	3 มิ.ย. 2556	14 มี.ค. 2561	174	3.71	ภาคปกติ	
62	56181490128	นางสาวปิยวรรณ พ่วงโพธิ์	3 มิ.ย. 2556	14 มี.ค. 2561	174	3.65	ภาคปกติ	
63	56181490131	นางสาวพรนัชชา แก้วเกษ	3 มิ.ย. 2556	14 มี.ค. 2561	174	3.85	ภาคปกติ	
64	56181490135	นางสาวพิมพ์วรรณ สืบสายทองคำ	3 มิ.ย. 2556	14 มี.ค. 2561	174	3.61	ภาคปกติ	
65	56181490140	นางสาววรรณนิตา ชิตทะวงศ์	3 มิ.ย. 2556	14 มี.ค. 2561	174	3.93	ภาคปกติ	

ครุศาสตรบัณฑิต

6

ลำดับที่	เลขประจำตัว	ชื่อ-สกุล	วันเข้าศึกษา	วันอนุมัติจบ	นก.	คะแนนเฉลี่ย	ประเภทนักศึกษา	หมายเหตุ
66	56181490141	นางสาววรรณิภา ขุนอินทร์	3 มิ.ย. 2556	14 มี.ค. 2561	174	3.85	ภาคปกติ	
67	56181490143	นางสาววิภาพร ทองศรี	3 มิ.ย. 2556	14 มี.ค. 2561	174	3.71	ภาคปกติ	
68	56181490144	นางสาวศิริขวัญ บุญแจ้ง	3 มิ.ย. 2556	14 มี.ค. 2561	174	3.67	ภาคปกติ	
69	56181490147	นางสาวสุกัญญา สีตา	3 มิ.ย. 2556	14 มี.ค. 2561	174	3.93	ภาคปกติ	
70	56181490148	นางสาวสุภาพร ชาวกันหา	3 มิ.ย. 2556	14 มี.ค. 2561	174	3.84	ภาคปกติ	
71	56181490149	นางสาวสุภาพร ปีกังเวสียง	3 มิ.ย. 2556	14 มี.ค. 2561	174	3.91	ภาคปกติ	
72	56181490154	นางสาวอรพรรณ พิมเสน	3 มิ.ย. 2556	14 มี.ค. 2561	174	3.70	ภาคปกติ	
73	56181490156	นางสาวอุมาพร จันทเสน	3 มิ.ย. 2556	14 มี.ค. 2561	174	3.95	ภาคปกติ	
74	56181490201	นางสาวนิภาพร จุลมุสิก	3 มิ.ย. 2556	14 มี.ค. 2561	174	3.66	ภาคปกติ	
75	56181490202	นางสาวบุญทริกา วุฒิชัยภูมิ	3 มิ.ย. 2556	14 มี.ค. 2561	174	3.64	ภาคปกติ	
76	56181490203	นางสาวพสุณณีย์ เทศทอง	3 มิ.ย. 2556	14 มี.ค. 2561	174	3.61	ภาคปกติ	
77	56181490204	นางสาวมลิวรรณ ศรีชัย	3 มิ.ย. 2556	14 มี.ค. 2561	174	3.66	ภาคปกติ	
78	56181490208	นางสาววิไลลักษณ์ อานิน	3 มิ.ย. 2556	14 มี.ค. 2561	174	3.60	ภาคปกติ	
79	56181490235	นางสาวศันศนีย์ กนกแสง	3 มิ.ย. 2556	14 มี.ค. 2561	174	3.62	ภาคปกติ	
80	56181490238	นางสาวสาวิตรี ชมชื่น	3 มิ.ย. 2556	14 มี.ค. 2561	174	3.75	ภาคปกติ	
<b>สาขาวิชาการศึกษาศาสตรบัณฑิต</b>								
81	56181860102	นางสาวกัญชลิการ์ พัฒนนันท์ปัญญา	3 มิ.ย. 2556	14 มี.ค. 2561	174	3.63	ภาคปกติ	
82	56181860108	นางสาวจันทกานต์ สะยะบุตร	3 มิ.ย. 2556	14 มี.ค. 2561	174	3.64	ภาคปกติ	
83	56181860118	นางสาวนิตยาพร นันทอง	3 มิ.ย. 2556	14 มี.ค. 2561	174	3.65	ภาคปกติ	
84	56181860121	นางสาวปรารถนา แซ่มช้อย	3 มิ.ย. 2556	14 มี.ค. 2561	174	3.60	ภาคปกติ	
85	56181860210	นางสาวชนิษฐา ศรีไทย	3 มิ.ย. 2556	14 มี.ค. 2561	174	3.63	ภาคปกติ	
86	56181860223	นางสาวดารินทร์ เล้าเลิศ	3 มิ.ย. 2556	14 มี.ค. 2561	174	3.65	ภาคปกติ	
87	56181860306	นางสาวภัทรวดี วันทะมาศ	3 มิ.ย. 2556	14 มี.ค. 2561	174	3.63	ภาคปกติ	
<b>ครุศาสตรบัณฑิต เกียรตินิยมอันดับ 2</b>								
<b>สาขาวิชาภาษาอังกฤษ</b>								
88	56181020110	นางสาวจริญา ดาวัน	3 มิ.ย. 2556	14 มี.ค. 2561	175	3.38	ภาคปกติ	
89	56181020112	นางสาวจัสมินทร์ ชันธสนธิ์	3 มิ.ย. 2556	14 มี.ค. 2561	175	3.50	ภาคปกติ	
90	56181020115	นางสาวจุฑาทิพย์ กฐินทอง	3 มิ.ย. 2556	14 มี.ค. 2561	175	3.58	ภาคปกติ	
91	56181020123	นางสาวณัฐกานต์ สุกดา	3 มิ.ย. 2556	14 มี.ค. 2561	175	3.49	ภาคปกติ	
92	56181020131	นางสาวธิดิธาดาศรีบุญโรจน์	3 มิ.ย. 2556	14 มี.ค. 2561	175	3.46	ภาคปกติ	
93	56181020136	นางสาวนุชนารถ ศรีเมืองช้าง	3 มิ.ย. 2556	14 มี.ค. 2561	175	3.37	ภาคปกติ	
94	56181020137	นางสาวบุญธิติกาญจน์ แก้วสว่าง	3 มิ.ย. 2556	14 มี.ค. 2561	175	3.57	ภาคปกติ	
95	56181020139	นางสาวปฎิญา พลัสภัทร	3 มิ.ย. 2556	14 มี.ค. 2561	175	3.49	ภาคปกติ	
96	56181020142	นางสาวปัทมา หอมจันทร์	3 มิ.ย. 2556	14 มี.ค. 2561	175	3.43	ภาคปกติ	
97	56181020151	นางสาวนริศรา หลีกพรหม	3 มิ.ย. 2556	14 มี.ค. 2561	175	3.58	ภาคปกติ	
98	56181020154	นางสาววิษุณี ปัญจพันธ์	3 มิ.ย. 2556	14 มี.ค. 2561	175	3.42	ภาคปกติ	
99	56181020159	นางสาวพัชรากร แจ่มกลัด	3 มิ.ย. 2556	14 มี.ค. 2561	175	3.52	ภาคปกติ	

## ครุศาสตรบัณฑิต

ลำดับที่	เลขประจำตัว	ชื่อ-สกุล	วันเข้าศึกษา	วันอนุมัติจบ	นก.	คะแนนเฉลี่ย	ประเภทนักศึกษา	หมายเหตุ
100	56181020210	นางสาวภาวิณี ชันธและ	3 มิ.ย. 2556	14 มี.ค. 2561	175	3.39	ภาคปกติ	
101	56181020214	นางสาวยุธิภา บุญช่วย	3 มิ.ย. 2556	14 มี.ค. 2561	175	3.35	ภาคปกติ	
102	56181020215	นางสาวรัตนกร โพธิ์ศรี	3 มิ.ย. 2556	14 มี.ค. 2561	175	3.40	ภาคปกติ	
103	56181020218	นางสาววรรณิศา ทองบุญ	3 มิ.ย. 2556	14 มี.ค. 2561	175	3.47	ภาคปกติ	
104	56181020219	นายวัชรพงษ์ ไม้จันทร์ดี	3 มิ.ย. 2556	14 มี.ค. 2561	175	3.38	ภาคปกติ	
105	56181020223	นางสาวศศิชา นาแพง	3 มิ.ย. 2556	14 มี.ค. 2561	175	3.54	ภาคปกติ	
106	56181020232	นางสาวสุนิษา หอมลำตวน	3 มิ.ย. 2556	14 มี.ค. 2561	175	3.56	ภาคปกติ	
107	56181020240	นางสาวอรพรรณ สำอาง	3 มิ.ย. 2556	14 มี.ค. 2561	175	3.26	ภาคปกติ	
108	56181020304	นางสาวภิญญาพัชร แจ่มเรือน	3 มิ.ย. 2556	14 มี.ค. 2561	175	3.39	ภาคปกติ	
109	56181020307	นางสาวปัทมา สุวรรณประภา	3 มิ.ย. 2556	14 มี.ค. 2561	175	3.36	ภาคปกติ	
110	56181020326	นางสาววีรนุช สุทินรัมย์	3 มิ.ย. 2556	14 มี.ค. 2561	175	3.26	ภาคปกติ	
111	56181020327	นางสาวศรีพัชรา แพพิพัฒน์	3 มิ.ย. 2556	14 มี.ค. 2561	175	3.28	ภาคปกติ	
112	56181020331	นางสาวสิริรัตน์ เจียงสกุล	3 มิ.ย. 2556	14 มี.ค. 2561	175	3.53	ภาคปกติ	
113	56181020338	นางสาวหทัยา บุญล้อมกำเงิน	3 มิ.ย. 2556	14 มี.ค. 2561	175	3.53	ภาคปกติ	
114	56181020339	นางสาวหทัยา โสกาบุญ	3 มิ.ย. 2556	14 มี.ค. 2561	175	3.30	ภาคปกติ	
115	56181020344	นางสาวอัจฉราพร จำหัน	3 มิ.ย. 2556	14 มี.ค. 2561	175	3.49	ภาคปกติ	
116	56181480223	นางสาวมยุรี ชินโต	3 มิ.ย. 2556	14 มี.ค. 2561	182	3.57	ภาคปกติ	
<b>สาขาวิชาคณิตศาสตร์</b>								
117	56181400108	นางสาวแก้วกานดา บุตรทอง	3 มิ.ย. 2556	14 มี.ค. 2561	179	3.54	ภาคปกติ	
118	56181400119	นางสาวชมพูนุช อิ่มทอง	3 มิ.ย. 2556	14 มี.ค. 2561	179	3.49	ภาคปกติ	
119	56181400123	นายต่อศักดิ์ เพี้ยคำเมือง	3 มิ.ย. 2556	14 มี.ค. 2561	179	3.37	ภาคปกติ	
120	56181400148	นายภาณุวัฒน์ ส่องแสง	3 มิ.ย. 2556	14 มี.ค. 2561	179	3.48	ภาคปกติ	
121	56181400207	นางสาวรัตนภรณ์ ไทยพู	3 มิ.ย. 2556	14 มี.ค. 2561	179	3.59	ภาคปกติ	
122	56181400222	นางสาวสุภาภรณ์ รั้งราษฎร์	3 มิ.ย. 2556	14 มี.ค. 2561	179	3.43	ภาคปกติ	
123	56181400239	นางสาวจารุพันธ์ เงินเหรียญ	3 มิ.ย. 2556	14 มี.ค. 2561	179	3.36	ภาคปกติ	
124	56181400310	นางสาวพรนิภา วิรัชวงศ์	3 มิ.ย. 2556	14 มี.ค. 2561	179	3.47	ภาคปกติ	
125	56181400312	นางสาวพิมพ์วรรณ พูลวงษ์	3 มิ.ย. 2556	14 มี.ค. 2561	179	3.46	ภาคปกติ	
126	56181400319	นางสาวนภภรณ์ มีไธ	3 มิ.ย. 2556	14 มี.ค. 2561	179	3.34	ภาคปกติ	
127	56181400320	นางสาวรารภรณ์ จันทร์ธา	3 มิ.ย. 2556	14 มี.ค. 2561	179	3.47	ภาคปกติ	
128	56181400321	นางสาวรารภรณ์ ไชยหงษ์	3 มิ.ย. 2556	14 มี.ค. 2561	179	3.35	ภาคปกติ	
<b>สาขาวิชาเคมีและวิทยาศาสตร์ทั่วไป</b>								
129	56181480102	นางสาวกรองแก้ว โฉมงาม	3 มิ.ย. 2556	14 มี.ค. 2561	176	3.49	ภาคปกติ	
130	56181480105	นางสาวเกษร คำมูล	3 มิ.ย. 2556	14 มี.ค. 2561	176	3.55	ภาคปกติ	
131	56181480107	นางสาวศัทธิธยา โคตรสีกุล	3 มิ.ย. 2556	14 มี.ค. 2561	176	3.48	ภาคปกติ	
132	56181480111	นางสาวชุติมา แสงสี	3 มิ.ย. 2556	14 มี.ค. 2561	176	3.39	ภาคปกติ	
133	56181480114	นางสาวทิพย์ธญา เอาสูงเนิน	3 มิ.ย. 2556	14 มี.ค. 2561	176	3.50	ภาคปกติ	
134	56181480118	นางสาวนริศรา อินทะชิต	3 มิ.ย. 2556	14 มี.ค. 2561	176	3.41	ภาคปกติ	

## ครุศาสตรบัณฑิต

ลำดับที่	เลขประจำตัว	ชื่อ-สกุล	8 วันเข้าศึกษา	วันอนุมัติจบ	นก.	คะแนนเฉลี่ย	ประเภทนักศึกษา	หมายเหตุ
135	56181480135	นางสาวศิริวรรณ บทโธสง	3 มิ.ย. 2556	14 มี.ค. 2561	176	3.37	ภาคปกติ	
136	56181480152	นายเฉลิมพล ทองนพ	3 มิ.ย. 2556	14 มี.ค. 2561	176	3.59	ภาคปกติ	
137	56181480153	นางสาวชนกนาถ ต่อเขียว	3 มิ.ย. 2556	14 มี.ค. 2561	176	3.33	ภาคปกติ	
138	56181480202	นายณัฐพล สิงสุข	3 มิ.ย. 2556	14 มี.ค. 2561	176	3.58	ภาคปกติ	
139	56181480204	นางสาวชยานี ฤกษ์อินดี	3 มิ.ย. 2556	14 มี.ค. 2561	176	3.44	ภาคปกติ	
140	56181480221	นางสาวภาวิณี งามประเสริฐ	3 มิ.ย. 2556	14 มี.ค. 2561	176	3.48	ภาคปกติ	
141	56181480229	นางสาวรุ่งนภา บุญประสาร	3 มิ.ย. 2556	14 มี.ค. 2561	176	3.52	ภาคปกติ	
142	56181480235	นางสาวศิริวรรณ สมจิตร	3 มิ.ย. 2556	14 มี.ค. 2561	176	3.38	ภาคปกติ	
143	56181480243	นางสาวอภิรัญญา แจ้งประจักษ์	3 มิ.ย. 2556	14 มี.ค. 2561	176	3.59	ภาคปกติ	
<b>สาขาวิชาชีววิทยาและวิทยาศาสตร์ทั่วไป</b>								
144	56181490126	นางสาวปัทมา อ่อนศรี	3 มิ.ย. 2556	14 มี.ค. 2561	174	3.44	ภาคปกติ	
145	56181490150	นางสาวสุमितตา สุขเสียง	3 มิ.ย. 2556	14 มี.ค. 2561	174	3.57	ภาคปกติ	
146	56181490210	นายพงศกร สีทวงษ์	3 มิ.ย. 2556	14 มี.ค. 2561	174	3.57	ภาคปกติ	
147	56181490223	นางสาวธมลวรรณ แสงสว่าง	3 มิ.ย. 2556	14 มี.ค. 2561	174	3.57	ภาคปกติ	
148	56181490229	นางสาวพิกุล อุ่มญาติ	3 มิ.ย. 2556	14 มี.ค. 2561	174	3.31	ภาคปกติ	
149	56181490240	นางสาวสุวัชรา อุ่นชื่น	3 มิ.ย. 2556	14 มี.ค. 2561	174	3.52	ภาคปกติ	
<b>สาขาวิชาการศึกษาศาสตร์ปฐมวัย</b>								
150	56181860107	นางสาวจรรยา หัตถะกิจ	3 มิ.ย. 2556	14 มี.ค. 2561	174	3.25	ภาคปกติ	
151	56181860109	นางสาวจิตราภรณ์ จันทรัตน์	3 มิ.ย. 2556	14 มี.ค. 2561	174	3.54	ภาคปกติ	
152	56181860110	นางสาวฉวีวรรณ พักเขียว	3 มิ.ย. 2556	14 มี.ค. 2561	174	3.56	ภาคปกติ	
153	56181860124	นางสาวลลิตา แคล้วสูงเนิน	3 มิ.ย. 2556	14 มี.ค. 2561	174	3.42	ภาคปกติ	
154	56181860138	นางสาวสุวรรณา อินท่า	3 มิ.ย. 2556	14 มี.ค. 2561	174	3.37	ภาคปกติ	
155	56181860142	นางสาวอมรรรัตน์ อำนวยสาร	3 มิ.ย. 2556	14 มี.ค. 2561	174	3.57	ภาคปกติ	
156	56181860143	นางสาวอรพรรณ ขวัญสุข	3 มิ.ย. 2556	14 มี.ค. 2561	174	3.41	ภาคปกติ	
157	56181860205	นางสาวกัญญาภรณ์ ศรีนันทน์	3 มิ.ย. 2556	14 มี.ค. 2561	174	3.25	ภาคปกติ	
158	56181860226	นางสาวทิวาพร แก้วสีขาว	3 มิ.ย. 2556	14 มี.ค. 2561	174	3.34	ภาคปกติ	
159	56181860304	นางสาวพัชรี บุญวงศ์	3 มิ.ย. 2556	14 มี.ค. 2561	174	3.42	ภาคปกติ	
160	56181860307	นางสาวมณฑิญา พันธนาเหนือ	3 มิ.ย. 2556	14 มี.ค. 2561	174	3.54	ภาคปกติ	
161	56181860308	นางสาวมณฑนา โพธิ์แก้ว	3 มิ.ย. 2556	14 มี.ค. 2561	174	3.37	ภาคปกติ	
162	56181860310	นางสาวลักขณา ภูบาทา	3 มิ.ย. 2556	14 มี.ค. 2561	174	3.32	ภาคปกติ	
163	56181860311	นางสาวลำดวน สมร	3 มิ.ย. 2556	14 มี.ค. 2561	174	3.25	ภาคปกติ	
164	56181860312	นางสาววรรณชิสรา สุดเอก	3 มิ.ย. 2556	14 มี.ค. 2561	174	3.54	ภาคปกติ	
165	56181860319	นางสาวศศิกันต์ ใจชอบ	3 มิ.ย. 2556	14 มี.ค. 2561	174	3.25	ภาคปกติ	
166	56181860327	นางสาวสุดารัตน์ แสงทริญ	3 มิ.ย. 2556	14 มี.ค. 2561	174	3.43	ภาคปกติ	
167	56181860341	นางสาวอารีญา มูลสาร	3 มิ.ย. 2556	14 มี.ค. 2561	174	3.54	ภาคปกติ	
168	56181860343	นางสาวอำพรรณ บุญสุข	3 มิ.ย. 2556	14 มี.ค. 2561	174	3.35	ภาคปกติ	
<b>ครุศาสตรบัณฑิต</b>								



## ครุศาสตร์บัณฑิต

9

ลำดับที่	เลขประจำตัว	ชื่อ-สกุล	วันเข้าศึกษา	วันอนุมัติจบ	นก.	คะแนนเฉลี่ย	ประเภทนักศึกษา	หมายเหตุ
<b>สาขาวิชาภาษาอังกฤษ</b>								
169	55181020104	นางสาวพรรณปพร ทองมณี	5 มี.ย. 2555	14 มี.ค. 2561	172	3.06	ภาคปกติ	
170	55181020117	นางสาวนิราวัลย์ อุ่นอารีย์	5 มี.ย. 2555	14 มี.ค. 2561	172	2.68	ภาคปกติ	
171	55181020241	นางสาวศุภมาส สังข์ทอง	5 มี.ย. 2555	14 มี.ค. 2561	172	2.40	ภาคปกติ	
172	55181020333	นางสาวดนิตา จันทพันธ์	5 มี.ย. 2555	14 มี.ค. 2561	172	2.40	ภาคปกติ	
173	56181020102	นางสาวกนกวรรณ คณาชาติ	3 มี.ย. 2556	14 มี.ค. 2561	175	2.45	ภาคปกติ	
174	56181020103	นางสาวกมลวรรณ เดชชิตติ	3 มี.ย. 2556	14 มี.ค. 2561	175	2.71	ภาคปกติ	
175	56181020106	นางสาวกรรณิการ์ กันยะวงษา	3 มี.ย. 2556	14 มี.ค. 2561	175	3.61	ภาคปกติ	ผลการเรียนมี D
176	56181020108	นายกิตติศักดิ์ ยอดยศ	3 มี.ย. 2556	14 มี.ค. 2561	175	3.24	ภาคปกติ	
177	56181020111	นางสาวจันจิรา เกลี้ยงพร้อม	3 มี.ย. 2556	14 มี.ค. 2561	175	2.98	ภาคปกติ	
178	56181020116	นางสาวจุฑามาศ อุเทน	3 มี.ย. 2556	14 มี.ค. 2561	175	3.03	ภาคปกติ	
179	56181020118	นางสาวชญชิตา เมฆขาว	3 มี.ย. 2556	14 มี.ค. 2561	175	2.83	ภาคปกติ	
180	56181020125	นางสาวดวงทอง โกมล	3 มี.ย. 2556	14 มี.ค. 2561	175	3.14	ภาคปกติ	
181	56181020128	นายธวัฒน์ สิ้นประเสริฐ	3 มี.ย. 2556	14 มี.ค. 2561	175	2.98	ภาคปกติ	
182	56181020130	นางสาวธิดารัตน์ ทองทรง	3 มี.ย. 2556	14 มี.ค. 2561	175	3.19	ภาคปกติ	
183	56181020132	นางสาวณัฐราพร วงศ์จันทร์ทอง	3 มี.ย. 2556	14 มี.ค. 2561	175	2.98	ภาคปกติ	
184	56181020134	นายนิติพล สำเร็จศิริปัญญา	3 มี.ย. 2556	14 มี.ค. 2561	175	3.23	ภาคปกติ	
185	56181020140	นางสาวภาพิศ สุไธสง	3 มี.ย. 2556	14 มี.ค. 2561	175	2.92	ภาคปกติ	
186	56181020143	นางสาวปารีสานงค์พรหมมา	3 มี.ย. 2556	14 มี.ค. 2561	175	2.87	ภาคปกติ	
187	56181020147	นายเพชร นรินทร์	3 มี.ย. 2556	14 มี.ค. 2561	175	2.85	ภาคปกติ	
188	56181020152	นางสาวรมิตา มาละอินทร์	3 มี.ย. 2556	14 มี.ค. 2561	175	3.46	ภาคปกติ	ผลการเรียนมี D
189	56181020158	นางสาวกัญญาณี แซ่เลี้ยว	3 มี.ย. 2556	14 มี.ค. 2561	175	3.43	ภาคปกติ	ผลการเรียนมี D
190	56181020160	นางสาวจารุวรรณ สำราญ	3 มี.ย. 2556	14 มี.ค. 2561	175	3.20	ภาคปกติ	
191	56181020162	นางสาวนารีรัตน์ จันทะศรี	3 มี.ย. 2556	14 มี.ค. 2561	175	2.93	ภาคปกติ	
192	56181020163	นางสาวตรุณี พรหมรอด	3 มี.ย. 2556	14 มี.ค. 2561	175	2.46	ภาคปกติ	
193	56181020202	นายพรเสฐียร หวังไมตรี	3 มี.ย. 2556	14 มี.ค. 2561	175	2.44	ภาคปกติ	
194	56181020205	นางสาวพัศตราภรณ์ เจริญสุข	3 มี.ย. 2556	14 มี.ค. 2561	175	3.05	ภาคปกติ	
195	56181020207	นางสาวไพไลวรรณ วงษ์ยา	3 มี.ย. 2556	14 มี.ค. 2561	175	2.85	ภาคปกติ	
196	56181020209	นายภาคภูมิ พรหมรัตน์	3 มี.ย. 2556	14 มี.ค. 2561	175	3.00	ภาคปกติ	
197	56181020212	นางสาวมัทธนา ดอกเทียน	3 มี.ย. 2556	14 มี.ค. 2561	175	3.02	ภาคปกติ	
198	56181020224	นายศิธร คุ้มประดิษฐ์	3 มี.ย. 2556	14 มี.ค. 2561	175	2.30	ภาคปกติ	
199	56181020233	นางสาวสุพัตรา ตังวีสิตา	3 มี.ย. 2556	14 มี.ค. 2561	175	3.18	ภาคปกติ	
200	56181020235	นายเสรี ไกลกลาง	3 มี.ย. 2556	14 มี.ค. 2561	175	3.07	ภาคปกติ	
201	56181020237	นางสาวอภิษฎา คงดิษฐ์	3 มี.ย. 2556	14 มี.ค. 2561	175	2.70	ภาคปกติ	
202	56181020241	นางสาวอรอนงค์ แก่นช้าง	3 มี.ย. 2556	14 มี.ค. 2561	175	3.09	ภาคปกติ	
203	56181020243	นางสาวอัจฉรา พรหมแดง	3 มี.ย. 2556	14 มี.ค. 2561	175	3.18	ภาคปกติ	
204	56181020249	นางสาวจารุวรรณ สุ่มมาตร	3 มี.ย. 2556	14 มี.ค. 2561	175	3.23	ภาคปกติ	

## ครุศาสตรบัณฑิต

ลำดับที่	เลขประจำตัว	ชื่อ-สกุล	10 วันเข้าศึกษา	วันอนุมัติจบ	นก.	คะแนนเฉลี่ย	ประเภทนักศึกษา	หมายเหตุ
205	56181020250	นางสาวจุฑาทิพย์ เต็งชัยภูมิ	3 มิ.ย. 2556	14 มี.ค. 2561	175	3.14	ภาคปกติ	
206	56181020251	นางสาวจุฑารัตน์ จันทร์ชู	3 มิ.ย. 2556	14 มี.ค. 2561	175	2.95	ภาคปกติ	
207	56181020255	นางสาวตรีตาภรณ์ เจริญมาก	3 มิ.ย. 2556	14 มี.ค. 2561	175	2.83	ภาคปกติ	
208	56181020259	นางสาวพรวิจิตร นนท์ศิริ	3 มิ.ย. 2556	14 มี.ค. 2561	175	2.68	ภาคปกติ	
209	56181020261	นางสาวฉันทพร ศรีนิล	3 มิ.ย. 2556	14 มี.ค. 2561	175	3.12	ภาคปกติ	
210	56181020302	นางสาวนิศารัตน์ มังกร	3 มิ.ย. 2556	14 มี.ค. 2561	175	2.84	ภาคปกติ	
211	56181020308	นางสาวพรประภา ดิงสะ	3 มิ.ย. 2556	14 มี.ค. 2561	175	3.08	ภาคปกติ	
212	56181020309	นางสาวพิมพ์ชนก จรณะเลิศ	3 มิ.ย. 2556	14 มี.ค. 2561	175	2.19	ภาคปกติ	
213	56181020310	นางสาวพุทธิดา แฝ้วสกุลณี	3 มิ.ย. 2556	14 มี.ค. 2561	175	3.05	ภาคปกติ	
214	56181020312	นางสาวภัทราพร คำรัตน์	3 มิ.ย. 2556	14 มี.ค. 2561	175	3.07	ภาคปกติ	
215	56181020313	นางสาวภัทราลี แน่นอน	3 มิ.ย. 2556	14 มี.ค. 2561	175	3.16	ภาคปกติ	
216	56181020316	นางสาวยศวดี สีหา	3 มิ.ย. 2556	14 มี.ค. 2561	175	2.55	ภาคปกติ	
217	56181020318	นางสาวรัตนฐากานต์ ไชรัมย์	3 มิ.ย. 2556	14 มี.ค. 2561	175	3.20	ภาคปกติ	
218	56181020321	นายวรุฒิ ชิมโคตร	3 มิ.ย. 2556	14 มี.ค. 2561	175	2.50	ภาคปกติ	
219	56181020322	นางสาววารภรณ์ ดีคง	3 มิ.ย. 2556	14 มี.ค. 2561	175	3.39	ภาคปกติ	ผลการเรียนมี D
220	56181020325	นางสาววิลาวัลย์ จรโคกกรวด	3 มิ.ย. 2556	14 มี.ค. 2561	175	3.09	ภาคปกติ	
221	56181020329	นางสาวศิริภัสสร พรหมมา	3 มิ.ย. 2556	14 มี.ค. 2561	175	3.31	ภาคปกติ	ผลการเรียนมี D
222	56181020330	นางสาวศิริพร สังข์แสงชาติ	3 มิ.ย. 2556	14 มี.ค. 2561	175	3.32	ภาคปกติ	ผลการเรียนมี D
223	56181020332	นางสาวสุชาวดี ว่าบ้านพลับ	3 มิ.ย. 2556	14 มี.ค. 2561	175	2.94	ภาคปกติ	
224	56181020335	นายสุรพงศ์ ชุ่มจังหวัด	3 มิ.ย. 2556	14 มี.ค. 2561	175	3.48	ภาคปกติ	ผลการเรียนมี D
225	56181020340	นางสาวอภิรัฐญา โพธิ์เมืองเพี้ย	3 มิ.ย. 2556	14 มี.ค. 2561	175	2.58	ภาคปกติ	
226	56181020341	นางสาวพัฒมา อาบ๊ะ	3 มิ.ย. 2556	14 มี.ค. 2561	175	2.86	ภาคปกติ	
227	56181020342	นางสาวอรอุมา สารการ	3 มิ.ย. 2556	14 มี.ค. 2561	175	2.51	ภาคปกติ	
228	56181020345	นายอัสมิ เป้าะนิ	3 มิ.ย. 2556	14 มี.ค. 2561	175	3.10	ภาคปกติ	
229	56181020351	นางสาวนิติกานต์ อุดมทรัพย์	3 มิ.ย. 2556	14 มี.ค. 2561	175	3.20	ภาคปกติ	
230	56181020352	นางสาวสุพรรณิ เหนือเกาะหวาย	3 มิ.ย. 2556	14 มี.ค. 2561	175	2.91	ภาคปกติ	
231	56181020353	นางสาวพีรพร จันทร์ทอง	3 มิ.ย. 2556	14 มี.ค. 2561	175	3.23	ภาคปกติ	
232	56181020354	นางสาววาสนา พันล้อย	3 มิ.ย. 2556	14 มี.ค. 2561	175	2.23	ภาคปกติ	
233	56181020356	นางสาวอรพรรณ จันทร์แก้ว	3 มิ.ย. 2556	14 มี.ค. 2561	175	2.67	ภาคปกติ	
<b>สาขาวิชาคณิตศาสตร์</b>								
234	54181450424	นางสาวปิยธิดา จันทร์ยิ้ม	6 มิ.ย. 2554	14 มี.ค. 2561	182	3.24	ภาคปกติ	
235	54181450452	นางสาวอมลวรรณ นกบิน	6 มิ.ย. 2554	14 มี.ค. 2561	188	3.47	ภาคปกติ	ระยะเวลาการศึกษาเกิน
236	56122500144	นายวีระชัย อุไรราษฎร์	3 มิ.ย. 2556	14 มี.ค. 2561	184	3.07	ภาคปกติ	
237	56122830141	นางสาวมนฤดี มังวอ	3 มิ.ย. 2556	14 มี.ค. 2561	183	3.50	ภาคปกติ	ผลการเรียนมี D
238	56123600234	นายสหรัฐ อินทะมาตย์	3 มิ.ย. 2556	14 มี.ค. 2561	179	2.40	ภาคปกติ	
239	56181400103	นายกรินทร์ อนุรัตน์	3 มิ.ย. 2556	14 มี.ค. 2561	179	3.22	ภาคปกติ	
240	56181400105	นายฤกษ์ ยมเทศ	3 มิ.ย. 2556	14 มี.ค. 2561	179	2.56	ภาคปกติ	

**ครุศาสตรบัณฑิต**

ลำดับที่	เลขประจำตัว	ชื่อ-สกุล	วันเข้าศึกษา	วันอนุมัติจบ	น.ก.	คะแนนเฉลี่ย	ประเภทนักศึกษา	หมายเหตุ
241	56181400107	นางสาวกานต์พิชชา จีนแสด	3 มิ.ย. 2556	14 มี.ค. 2561	179	3.15	ภาคปกติ	
242	56181400109	นายเขมพันธ์ พิงสุรินทร์	3 มิ.ย. 2556	14 มี.ค. 2561	179	3.09	ภาคปกติ	
243	56181400110	นางสาวเขมิกา เขมาระกุล	3 มิ.ย. 2556	14 มี.ค. 2561	179	2.48	ภาคปกติ	
244	56181400111	นางสาวแคทรียา แยมฉิว	3 มิ.ย. 2556	14 มี.ค. 2561	179	3.28	ภาคปกติ	ผลการเรียนมี 0
245	56181400114	นางสาวจุฬารัตน์ ดิษฐ์เล็ก	3 มิ.ย. 2556	14 มี.ค. 2561	179	3.24	ภาคปกติ	
246	56181400116	นางสาวชฎาพร เทพธิดา	3 มิ.ย. 2556	14 มี.ค. 2561	179	2.97	ภาคปกติ	
247	56181400118	นางสาวชนันฐดา สุรวีทย์	3 มิ.ย. 2556	14 มี.ค. 2561	179	3.01	ภาคปกติ	
248	56181400125	นางสาวทัศนีย์ เอี่ยมอำพร	3 มิ.ย. 2556	14 มี.ค. 2561	179	3.10	ภาคปกติ	
249	56181400126	นางสาวทิมมพร เอี่ยมวิโรจน์	3 มิ.ย. 2556	14 มี.ค. 2561	179	3.33	ภาคปกติ	ผลการเรียนมี 0
250	56181400127	นางสาวทิพย์สุดา นามเพราะ	3 มิ.ย. 2556	14 มี.ค. 2561	179	3.16	ภาคปกติ	
251	56181400129	นายธนบูรณ์ หงษ์โพธิ์	3 มิ.ย. 2556	14 มี.ค. 2561	179	2.96	ภาคปกติ	
252	56181400130	นายธนพัฒน์ ผดุงชนม์	3 มิ.ย. 2556	14 มี.ค. 2561	179	2.43	ภาคปกติ	
253	56181400132	นางสาวธนาภาญจน์ โพธิ์น้อย	3 มิ.ย. 2556	14 มี.ค. 2561	179	2.76	ภาคปกติ	
254	56181400134	นางสาวนริศรา พ่วงป้อม	3 มิ.ย. 2556	14 มี.ค. 2561	179	2.60	ภาคปกติ	
255	56181400135	นายณฤชา โพธิ์ทอง	3 มิ.ย. 2556	14 มี.ค. 2561	179	3.28	ภาคปกติ	ผลการเรียนมี 0
256	56181400143	นายเพชร พวงลำเจียก	3 มิ.ย. 2556	14 มี.ค. 2561	179	2.68	ภาคปกติ	
257	56181400145	นางสาวพัชริดา มดแสง	3 มิ.ย. 2556	14 มี.ค. 2561	179	2.97	ภาคปกติ	
258	56181400146	นายพิชิต รอดสาย	3 มิ.ย. 2556	14 มี.ค. 2561	179	2.59	ภาคปกติ	
259	56181400147	นางสาวไพลิน มุขยประโยค	3 มิ.ย. 2556	14 มี.ค. 2561	179	3.14	ภาคปกติ	
260	56181400202	นางสาวมลธิชา แสนหาญ	3 มิ.ย. 2556	14 มี.ค. 2561	179	2.83	ภาคปกติ	
261	56181400205	นายยุทธวีร์ หยุตรัตน์	3 มิ.ย. 2556	14 มี.ค. 2561	179	2.84	ภาคปกติ	
262	56181400209	นางสาววรรณภา ใจปทุม	3 มิ.ย. 2556	14 มี.ค. 2561	179	3.17	ภาคปกติ	
263	56181400211	นายวัชรพล ปัญญา	3 มิ.ย. 2556	14 มี.ค. 2561	179	2.63	ภาคปกติ	
264	56181400212	นางสาววัชรภรณ์ เจริญพร	3 มิ.ย. 2556	14 มี.ค. 2561	179	3.07	ภาคปกติ	
265	56181400213	นางสาววาสนีย์ ชิวสำราญ	3 มิ.ย. 2556	14 มี.ค. 2561	179	3.12	ภาคปกติ	
266	56181400214	นางสาววิชุดา หังกลาง	3 มิ.ย. 2556	14 มี.ค. 2561	179	2.65	ภาคปกติ	
267	56181400219	นางสาวสายชล ทรงไตรย์	3 มิ.ย. 2556	14 มี.ค. 2561	179	3.20	ภาคปกติ	
268	56181400221	นางสาวสุภาพร เฟื่องงูงา	3 มิ.ย. 2556	14 มี.ค. 2561	179	3.50	ภาคปกติ	ผลการเรียนมี 0
269	56181400225	นางสาวสุวิมล คงจ้อย	3 มิ.ย. 2556	14 มี.ค. 2561	179	3.27	ภาคปกติ	ผลการเรียนมี 0
270	56181400232	นางสาวธนยพร ชัยสวัสดิถิถานนท์	3 มิ.ย. 2556	14 มี.ค. 2561	179	3.22	ภาคปกติ	
271	56181400234	นายวีรภิตต์ กล่อมเกลี้ยง	3 มิ.ย. 2556	14 มี.ค. 2561	179	3.23	ภาคปกติ	
272	56181400235	นางสาวกัญญาวีร์ ชันอาสา	3 มิ.ย. 2556	14 มี.ค. 2561	179	2.89	ภาคปกติ	
273	56181400236	นางสาวกิ่งแก้ว ตระกูลเกิด	3 มิ.ย. 2556	14 มี.ค. 2561	179	3.21	ภาคปกติ	
274	56181400237	นางสาวจันจิรา พลเขียว	3 มิ.ย. 2556	14 มี.ค. 2561	179	3.60	ภาคปกติ	ผลการเรียนมี 0
275	56181400238	นางสาวจันทรจิรา รัตนจินดาवाल	3 มิ.ย. 2556	14 มี.ค. 2561	179	3.46	ภาคปกติ	ผลการเรียนมี 0
276	56181400240	นางสาวจรรุวรรณ ณะกาทอง	3 มิ.ย. 2556	14 มี.ค. 2561	179	3.17	ภาคปกติ	
277	56181400241	นางสาวอรุณี ทรัพย์สมบัติ	3 มิ.ย. 2556	14 มี.ค. 2561	179	3.28	ภาคปกติ	ผลการเรียนมี 0
278	56181400243	นางสาวทิพวัลย์ ศรีวระมย์	3 มิ.ย. 2556	14 มี.ค. 2561	179	3.45	ภาคปกติ	ผลการเรียนมี 0

## ครุศาสตรบัณฑิต

ลำดับที่	เลขประจำตัว	ชื่อ-สกุล	12 วันเข้าศึกษา	วันอนุมัติจบ	นก.	คะแนนเฉลี่ย	ประเภทนักศึกษา	หมายเหตุ
279	56181400244	นายธนากร บุญรอด	3 มิ.ย. 2556	14 มี.ค. 2561	179	2.70	ภาคปกติ	
280	56181400245	นางสาวธนัชฐา บุญบาง	3 มิ.ย. 2556	14 มี.ค. 2561	179	3.29	ภาคปกติ	ผลการเรียนมี D
281	56181400301	นางสาวนันทวัน แก้วตระกูล	3 มิ.ย. 2556	14 มี.ค. 2561	179	3.50	ภาคปกติ	ผลการเรียนมี D
282	56181400302	นางสาวนิตยา วงศ์วาท	3 มิ.ย. 2556	14 มี.ค. 2561	179	3.13	ภาคปกติ	
283	56181400304	นางสาวนุชนารณ ศรีเงินงาม	3 มิ.ย. 2556	14 มี.ค. 2561	179	3.33	ภาคปกติ	ผลการเรียนมี D
284	56181400305	นางสาวเบญจวรรณ คงสุวรรณ	3 มิ.ย. 2556	14 มี.ค. 2561	179	2.64	ภาคปกติ	
285	56181400308	นายปิยะบุตร พึ่งพันธ์	3 มิ.ย. 2556	14 มี.ค. 2561	179	3.05	ภาคปกติ	
286	56181400309	นายพงศธร จันทร์นี้	3 มิ.ย. 2556	14 มี.ค. 2561	179	3.20	ภาคปกติ	
287	56181400311	นายพลากร ชูพันธ์	3 มิ.ย. 2556	14 มี.ค. 2561	179	3.04	ภาคปกติ	
288	56181400318	นางสาวโยษิตา ทองพา	3 มิ.ย. 2556	14 มี.ค. 2561	179	2.82	ภาคปกติ	
289	56181400323	นางสาวศศิฉาย กล้าทอง	3 มิ.ย. 2556	14 มี.ค. 2561	179	2.68	ภาคปกติ	
290	56181400324	นางสาวศศิวรรณ ปาวงค์	3 มิ.ย. 2556	14 มี.ค. 2561	179	2.80	ภาคปกติ	
291	56181400325	นางสาวศิริกาญจน์ อุปลัถย์	3 มิ.ย. 2556	14 มี.ค. 2561	179	3.05	ภาคปกติ	
292	56181400326	นางสาวศิริรัตน์ มนตรี	3 มิ.ย. 2556	14 มี.ค. 2561	179	3.38	ภาคปกติ	ผลการเรียนมี D
293	56181400327	นางสาวศิลาภรณ์ ศรีงาม	3 มิ.ย. 2556	14 มี.ค. 2561	179	2.58	ภาคปกติ	
294	56181400328	นายสรารุช สมฤทธิ์	3 มิ.ย. 2556	14 มี.ค. 2561	179	2.89	ภาคปกติ	
295	56181400330	นางสาวสิริภรณ์ สุภาพูน	3 มิ.ย. 2556	14 มี.ค. 2561	179	2.82	ภาคปกติ	
296	56181400331	นางสาวสิริมา ชัยศิริ	3 มิ.ย. 2556	14 มี.ค. 2561	179	2.49	ภาคปกติ	
297	56181400333	นางสาวสุนิสา อวิชิน	3 มิ.ย. 2556	14 มี.ค. 2561	179	3.09	ภาคปกติ	
298	56181400334	นางสาวสุพัตรา ทองศรี	3 มิ.ย. 2556	14 มี.ค. 2561	179	3.34	ภาคปกติ	ผลการเรียนมี D
299	56181400335	นายอนัน มั่นทิกาวีท	3 มิ.ย. 2556	14 มี.ค. 2561	179	3.22	ภาคปกติ	
<b>สาขาวิชาวิทยาศาสตร์</b>								
300	55181450320	นางสาววิศัลย์ศิริ ศรีม่วง	5 มิ.ย. 2555	14 มี.ค. 2561	173	2.92	ภาคปกติ	
301	55181450335	นางสาวสุทธิดา ขาปัญญา	5 มิ.ย. 2555	14 มี.ค. 2561	173	2.39	ภาคปกติ	
302	55181450544	นายกรวิทย์ รักชากุล	5 มิ.ย. 2555	14 มี.ค. 2561	173	2.52	ภาคปกติ	
<b>สาขาวิชาเคมีและวิทยาศาสตร์ทั่วไป</b>								
303	56181480101	นางสาวกนกวรรณ นรสิงห์	3 มิ.ย. 2556	14 มี.ค. 2561	176	3.35	ภาคปกติ	ผลการเรียนมี D
304	56181480103	นายกฤษณะ พิริยะวัชรกร	3 มิ.ย. 2556	14 มี.ค. 2561	176	3.43	ภาคปกติ	ผลการเรียนมี D
305	56181480117	นายธีรศักดิ์ จันทร์แก้ว	3 มิ.ย. 2556	14 มี.ค. 2561	176	2.85	ภาคปกติ	
306	56181480122	นางสาวปนัดดา บุตรดาพิมพ์	3 มิ.ย. 2556	14 มี.ค. 2561	176	3.25	ภาคปกติ	ผลการเรียนมี D
307	56181480124	นางสาวผ่องพรรณ ระพันธ์	3 มิ.ย. 2556	14 มี.ค. 2561	176	3.61	ภาคปกติ	ผลการเรียนมี D
308	56181480128	นายมงคล ด้านเขตแดน	3 มิ.ย. 2556	14 มี.ค. 2561	176	3.14	ภาคปกติ	
309	56181480131	นางสาววราลัย รัตวิเศษ	3 มิ.ย. 2556	14 มี.ค. 2561	176	3.50	ภาคปกติ	ผลการเรียนมี F
310	56181480132	นางสาววาสนา มีฤทธิ์	3 มิ.ย. 2556	14 มี.ค. 2561	176	3.35	ภาคปกติ	ผลการเรียนมี D
311	56181480133	นางสาววิษุตา มั่นจิตร	3 มิ.ย. 2556	14 มี.ค. 2561	176	3.30	ภาคปกติ	ผลการเรียนมี D
312	56181480134	นางสาวศศิวิมล ไชยา	3 มิ.ย. 2556	14 มี.ค. 2561	176	3.57	ภาคปกติ	ผลการเรียนมี D
313	56181480136	นายสิทธิโชค จมจา	3 มิ.ย. 2556	14 มี.ค. 2561	176	2.99	ภาคปกติ	

## ครุศาสตรบัณฑิต

ลำดับที่	เลขประจำตัว	ชื่อ-สกุล	วันเข้าศึกษา	วันอนุมัติจบ	น.ก.	คะแนนเฉลี่ย	ประเภทนักศึกษา	หมายเหตุ
314	56181480137	นายสินธวัช ราชครุฑ	3 มิ.ย. 2556	14 มี.ค. 2561	176	3.41	ภาคปกติ	ผลการเรียนมี D
315	56181480143	นางสาวบุศรินทร์ สำรวมรัมย์	3 มิ.ย. 2556	14 มี.ค. 2561	176	3.11	ภาคปกติ	
316	56181480146	นางสาวอาวา มาลัยสนั่น	3 มิ.ย. 2556	14 มี.ค. 2561	176	3.63	ภาคปกติ	ผลการเรียนมี D
317	56181480151	นางสาวเจนจิรา มะอาจเลิศ	3 มิ.ย. 2556	14 มี.ค. 2561	176	3.09	ภาคปกติ	
318	56181480156	นางสาวชินีนาง ณรงค์ศักดิ์	3 มิ.ย. 2556	14 มี.ค. 2561	176	2.98	ภาคปกติ	
319	56181480203	นางสาวทิพย์กมล แยมคล้าย	3 มิ.ย. 2556	14 มี.ค. 2561	176	3.02	ภาคปกติ	
320	56181480206	นายธีรวัฒน์ พวงพันธ์ุ	3 มิ.ย. 2556	14 มี.ค. 2561	176	3.29	ภาคปกติ	ผลการเรียนมี D
321	56181480208	นางสาวนภาพร สมภา	3 มิ.ย. 2556	14 มี.ค. 2561	176	2.58	ภาคปกติ	
322	56181480209	นางสาวนฤมล แซ่ลิ้ม	3 มิ.ย. 2556	14 มี.ค. 2561	176	2.72	ภาคปกติ	
323	56181480211	นางสาวเบญจมาศ ภิญคุณ	3 มิ.ย. 2556	14 มี.ค. 2561	176	2.85	ภาคปกติ	
324	56181480212	นางสาวปัทมวรรณ ศรีคราม	3 มิ.ย. 2556	14 มี.ค. 2561	176	2.76	ภาคปกติ	
325	56181480215	นางสาวพนิดา โยธะพันธ์ุ	3 มิ.ย. 2556	14 มี.ค. 2561	176	3.40	ภาคปกติ	ผลการเรียนมี D
326	56181480217	นายพลวัฒน์ กันอาน	3 มิ.ย. 2556	14 มี.ค. 2561	176	2.96	ภาคปกติ	
327	56181480219	นางสาวพัชรา กะการดี	3 มิ.ย. 2556	14 มี.ค. 2561	176	3.18	ภาคปกติ	
328	56181480220	นางสาวพิมกมล หาญกลาง	3 มิ.ย. 2556	14 มี.ค. 2561	176	3.08	ภาคปกติ	
329	56181480224	นางสาวมัลลิกา พรหมคุณ	3 มิ.ย. 2556	14 มี.ค. 2561	176	2.93	ภาคปกติ	
330	56181480226	นางสาวรัชฎาพร อินอุ่นโชติ	3 มิ.ย. 2556	14 มี.ค. 2561	176	2.91	ภาคปกติ	
331	56181480227	นางสาวรัชดาพร วรสีนา	3 มิ.ย. 2556	14 มี.ค. 2561	176	2.76	ภาคปกติ	
332	56181480228	นางสาวรัชดาวรรณ ภูน้ำตัน	3 มิ.ย. 2556	14 มี.ค. 2561	176	3.20	ภาคปกติ	
333	56181480231	นางสาวรุจจิรา โชติศรี	3 มิ.ย. 2556	14 มี.ค. 2561	176	3.32	ภาคปกติ	ผลการเรียนมี D
334	56181480232	นางสาววลัยลักษณ์ พลแสน	3 มิ.ย. 2556	14 มี.ค. 2561	176	2.82	ภาคปกติ	
335	56181480233	นางสาววิปศนีย์ ทองสุรี	3 มิ.ย. 2556	14 มี.ค. 2561	176	3.01	ภาคปกติ	
336	56181480234	นางสาววิรวัลย์ ดวงมนตรี	3 มิ.ย. 2556	14 มี.ค. 2561	176	2.97	ภาคปกติ	
337	56181480236	นางสาวสุดารัตน์ แก้วประเสริฐ	3 มิ.ย. 2556	14 มี.ค. 2561	176	2.88	ภาคปกติ	
338	56181480237	นางสาวชลนเสวร์ ชินธนาปัญญาทัศน์	3 มิ.ย. 2556	14 มี.ค. 2561	176	2.77	ภาคปกติ	
339	56181480238	นางสาวสุนิษา รามมะมะ	3 มิ.ย. 2556	14 มี.ค. 2561	176	2.97	ภาคปกติ	
340	56181480240	นางสาวสุพัตรา สุพร	3 มิ.ย. 2556	14 มี.ค. 2561	176	2.90	ภาคปกติ	
341	56181480242	นางสาวสุภาวดี โคกกกลาง	3 มิ.ย. 2556	14 มี.ค. 2561	176	3.21	ภาคปกติ	
342	56181480244	นายอภิศักดิ์ ไสวงาม	3 มิ.ย. 2556	14 มี.ค. 2561	176	2.81	ภาคปกติ	
343	56181480245	นางสาวอรชร พลแก้ว	3 มิ.ย. 2556	14 มี.ค. 2561	176	3.30	ภาคปกติ	ผลการเรียนมี D
344	56181480249	นายอวยชัย ขวนนอก	3 มิ.ย. 2556	14 มี.ค. 2561	176	2.76	ภาคปกติ	
345	56181480251	นายอานนท์ ชมภูพาทย์	3 มิ.ย. 2556	14 มี.ค. 2561	176	2.83	ภาคปกติ	
346	56181480252	นางสาวอารีญา ชังบุษบา	3 มิ.ย. 2556	14 มี.ค. 2561	176	3.33	ภาคปกติ	ผลการเรียนมี D
<b>สาขาวิชาชีววิทยาและวิทยาศาสตร์ทั่วไป</b>								
347	56181490102	นางสาวกวิตา เหมมาเหมาะดี	3 มิ.ย. 2556	14 มี.ค. 2561	174	3.58	ภาคปกติ	ผลการเรียนมี D
348	56181490104	นางสาวชนิษฐา รัตน์ทอง	3 มิ.ย. 2556	14 มี.ค. 2561	174	3.58	ภาคปกติ	ผลการเรียนมี D
349	56181490105	นางสาวขวัญฤดี ปานพิมพ์	3 มิ.ย. 2556	14 มี.ค. 2561	174	3.50	ภาคปกติ	ผลการเรียนมี D

## ครุศาสตรบัณฑิต

14

ลำดับที่	เลขประจำตัว	ชื่อ-สกุล	วันเข้าศึกษา	วันอนุมัติจบ	นก.	คะแนนเฉลี่ย	ประเภทนักศึกษา	หมายเหตุ
350	56181490107	นางสาวจรรยา หอมจันทร์	3 มิ.ย. 2556	14 มี.ค. 2561	174	3.67	ภาคปกติ	ผลการเรียนมี 0
351	56181490111	นางสาวณัฐรชญา หงษ์โสภากา	3 มิ.ย. 2556	14 มี.ค. 2561	174	3.50	ภาคปกติ	ผลการเรียนมี 0
352	56181490112	นางสาวณัฐรชญา เรืองกิจการ	3 มิ.ย. 2556	14 มี.ค. 2561	174	2.78	ภาคปกติ	
353	56181490114	นางสาวณัฐรชญา แจ้งปุย	3 มิ.ย. 2556	14 มี.ค. 2561	174	3.79	ภาคปกติ	ผลการเรียนมี 0
354	56181490118	นายธวัชชัย ตรีสรู	3 มิ.ย. 2556	14 มี.ค. 2561	174	3.81	ภาคปกติ	ผลการเรียนมี 0
355	56181490120	นางสาวนันท์ชพร หนูศิริ	3 มิ.ย. 2556	14 มี.ค. 2561	174	3.35	ภาคปกติ	ผลการเรียนมี 0
356	56181490122	นางสาวนิภาวรรณ ขอตอมกลาง	3 มิ.ย. 2556	14 มี.ค. 2561	174	3.30	ภาคปกติ	ผลการเรียนมี 0
357	56181490136	นายพิริยพงศ์ จำปีทอง	3 มิ.ย. 2556	14 มี.ค. 2561	174	3.65	ภาคปกติ	ผลการเรียนมี 0
358	56181490142	นางสาววาสนา ธานี	3 มิ.ย. 2556	14 มี.ค. 2561	174	3.01	ภาคปกติ	
359	56181490145	นางสาวศิริรณภา คำแป้น	3 มิ.ย. 2556	14 มี.ค. 2561	174	3.41	ภาคปกติ	ผลการเรียนมี 0
360	56181490146	นางสาวสัณห์สุดา ปิ่นแก้ว	3 มิ.ย. 2556	14 มี.ค. 2561	174	3.36	ภาคปกติ	ผลการเรียนมี 0
361	56181490155	นางสาวอินทิรา อักษร	3 มิ.ย. 2556	14 มี.ค. 2561	174	3.19	ภาคปกติ	
362	56181490206	นางสาวรัชดาพร นาถมพลอย	3 มิ.ย. 2556	14 มี.ค. 2561	174	3.20	ภาคปกติ	
363	56181490211	นายสวิต พงษ์สมบุรณ์	3 มิ.ย. 2556	14 มี.ค. 2561	174	3.69	ภาคปกติ	ผลการเรียนมี 0
364	56181490212	นางสาวกนกวรรณ กุลชาติ	3 มิ.ย. 2556	14 มี.ค. 2561	174	2.87	ภาคปกติ	
365	56181490215	นางสาวกัณนิภา จับสันเทียะ	3 มิ.ย. 2556	14 มี.ค. 2561	174	3.12	ภาคปกติ	
366	56181490216	นางสาวเกษศิณี จงใจสิทธิ์	3 มิ.ย. 2556	14 มี.ค. 2561	174	2.96	ภาคปกติ	
367	56181490217	นางสาวจุฬามาศ ยีสาและ	3 มิ.ย. 2556	14 มี.ค. 2561	174	3.22	ภาคปกติ	
368	56181490218	นางสาวชิตชนก เสาวคนธ์	3 มิ.ย. 2556	14 มี.ค. 2561	174	3.08	ภาคปกติ	
369	56181490219	นางสาวชุตติกาญจน์ ทรัพย์อนันต์	3 มิ.ย. 2556	14 มี.ค. 2561	174	3.29	ภาคปกติ	ผลการเรียนมี 0
370	56181490221	นางสาวณิษกานต์ แสงศิลป์	3 มิ.ย. 2556	14 มี.ค. 2561	174	3.35	ภาคปกติ	ผลการเรียนมี 0
371	56181490224	นางสาวนภาพร วงศ์อ่อน	3 มิ.ย. 2556	14 มี.ค. 2561	174	3.38	ภาคปกติ	ผลการเรียนมี 0
372	56181490225	นางสาวนิตยาธิ์ณ เฉลียว	3 มิ.ย. 2556	14 มี.ค. 2561	174	3.57	ภาคปกติ	ผลการเรียนมี 0
373	56181490227	นางสาวปัทมา ภูเงินขำ	3 มิ.ย. 2556	14 มี.ค. 2561	174	3.18	ภาคปกติ	
374	56181490228	นางสาวพนิดา ทวยเศษ	3 มิ.ย. 2556	14 มี.ค. 2561	174	2.98	ภาคปกติ	
375	56181490230	นางสาวเพชรรัตน์ พิพัฒน์เพิ่มพร	3 มิ.ย. 2556	14 มี.ค. 2561	174	3.33	ภาคปกติ	ผลการเรียนมี 0
376	56181490233	นางสาวรังสิตา ต้นกุล	3 มิ.ย. 2556	14 มี.ค. 2561	174	3.19	ภาคปกติ	
377	56181490234	นางสาววรารณณ์ พรหมเสมอ	3 มิ.ย. 2556	14 มี.ค. 2561	174	3.22	ภาคปกติ	
378	56181490237	นายสันชัย อินสิน	3 มิ.ย. 2556	14 มี.ค. 2561	174	3.31	ภาคปกติ	ผลการเรียนมี 0
379	56181490243	นางสาวอมรรัตน์ อ่อนศรี	3 มิ.ย. 2556	14 มี.ค. 2561	174	2.73	ภาคปกติ	
<b>สาขาวิชาการศึกษาศาสตร์</b>								
380	53181860115	นางสาวเพชรรัตน์ อิมย์ม	1 มิ.ย. 2553	14 มี.ค. 2561	172	2.69	ภาคปกติ	
381	53181860526	นางสาวไศรยา พุ่มละอ	1 มิ.ย. 2553	14 มี.ค. 2561	172	2.45	ภาคปกติ	
382	54181860502	นางสาวจินดาพร รักเชื้อสาย	6 มิ.ย. 2554	14 มี.ค. 2561	169	2.34	ภาคปกติ	
383	56181860111	นางสาวชลิตา ดอนละไพ	3 มิ.ย. 2556	14 มี.ค. 2561	174	3.23	ภาคปกติ	
384	56181860112	นางสาวณัฏฐิการ์ พนะสัน	3 มิ.ย. 2556	14 มี.ค. 2561	174	2.87	ภาคปกติ	
385	56181860114	นางสาวณัฐฐา อิมด้วยสุข	3 มิ.ย. 2556	14 มี.ค. 2561	174	2.82	ภาคปกติ	

## ครุศาสตรบัณฑิต

ลำดับที่	เลขประจำตัว	ชื่อ-สกุล	15 วันเข้าศึกษา	วันอนุมัติจบ	นก.	คะแนน เฉลี่ย	ประเภท นักศึกษา	หมายเหตุ
386	56181860127	นางสาววารุณี ทองพวง	3 มิ.ย. 2556	14 มี.ค. 2561	174	2.97	ภาคปกติ	
387	56181860130	นางสาวสุชานุช เทพวรุช	3 มิ.ย. 2556	14 มี.ค. 2561	174	3.04	ภาคปกติ	
388	56181860131	นางสาวสุดา มั่นปอ	3 มิ.ย. 2556	14 มี.ค. 2561	174	3.16	ภาคปกติ	
389	56181860133	นางสาวสุนันทา สงค์เคราะห์	3 มิ.ย. 2556	14 มี.ค. 2561	174	2.94	ภาคปกติ	
390	56181860134	นางสาวสุพรรณษา เมืองคำ	3 มิ.ย. 2556	14 มี.ค. 2561	174	2.98	ภาคปกติ	
391	56181860136	นางสาวสุรัสวดี มณีเนียม	3 มิ.ย. 2556	14 มี.ค. 2561	174	3.19	ภาคปกติ	
392	56181860139	นางสาวสุวิมล ทองมาก	3 มิ.ย. 2556	14 มี.ค. 2561	174	3.04	ภาคปกติ	
393	56181860145	นางสาวอัญชิตรา หนันสวาด	3 มิ.ย. 2556	14 มี.ค. 2561	174	2.79	ภาคปกติ	
394	56181860146	นางสาวศวิตา ศรีปราษฎ์	3 มิ.ย. 2556	14 มี.ค. 2561	174	2.97	ภาคปกติ	
395	56181860201	นางสาวกนกวรรณ นิมสุวรรณ	3 มิ.ย. 2556	14 มี.ค. 2561	174	3.10	ภาคปกติ	
396	56181860202	นางสาวกนกวรรณ มูลสาร	3 มิ.ย. 2556	14 มี.ค. 2561	174	2.72	ภาคปกติ	
397	56181860206	นางสาวกาญจนา โมงปราณีต	3 มิ.ย. 2556	14 มี.ค. 2561	174	3.06	ภาคปกติ	
398	56181860207	นางสาวกานติมา ชมชิต	3 มิ.ย. 2556	14 มี.ค. 2561	174	3.27	ภาคปกติ	ผลการเรียนมี D
399	56181860208	นางสาวเกศรา บุญมา	3 มิ.ย. 2556	14 มี.ค. 2561	174	3.15	ภาคปกติ	
400	56181860211	นางสาวชนิษฐา สอนเสนา	3 มิ.ย. 2556	14 มี.ค. 2561	174	3.26	ภาคปกติ	ผลการเรียนมี D
401	56181860212	นางสาวขวัญเรือน ขว้าไชย	3 มิ.ย. 2556	14 มี.ค. 2561	174	3.18	ภาคปกติ	
402	56181860214	นางสาวจันทนิภา เกตุเพชร	3 มิ.ย. 2556	14 มี.ค. 2561	174	2.60	ภาคปกติ	
403	56181860215	นางสาวจันทราพร เสือสวย	3 มิ.ย. 2556	14 มี.ค. 2561	174	3.43	ภาคปกติ	ผลการเรียนมี D
404	56181860217	นางสาวจุฬารัตน์ สุขเกษม	3 มิ.ย. 2556	14 มี.ค. 2561	174	3.16	ภาคปกติ	
405	56181860218	นางสาวชฎาภรณ์ คะสูงเนิน	3 มิ.ย. 2556	14 มี.ค. 2561	174	2.95	ภาคปกติ	
406	56181860220	นางสาวชฎิภา การะเกษ	3 มิ.ย. 2556	14 มี.ค. 2561	174	2.77	ภาคปกติ	
407	56181860221	นางสาวณัฐชา สุขสำราญ	3 มิ.ย. 2556	14 มี.ค. 2561	174	3.07	ภาคปกติ	
408	56181860222	นางสาวณัฐนิชา ราชีวะ	3 มิ.ย. 2556	14 มี.ค. 2561	174	3.20	ภาคปกติ	
409	56181860225	นางสาวทิพวรรณ สีสินธุ์	3 มิ.ย. 2556	14 มี.ค. 2561	174	3.11	ภาคปกติ	
410	56181860228	นางสาวธัญญารัตน์ มะลิทอง	3 มิ.ย. 2556	14 มี.ค. 2561	174	2.88	ภาคปกติ	
411	56181860229	นางสาวธิดารัตน์ ใจทัศน์	3 มิ.ย. 2556	14 มี.ค. 2561	174	3.15	ภาคปกติ	
412	56181860232	นางสาวนพแก้ว เทียนทอง	3 มิ.ย. 2556	14 มี.ค. 2561	174	3.34	ภาคปกติ	ผลการเรียนมี D
413	56181860233	นางสาวนัชชา พรหมดวงดี	3 มิ.ย. 2556	14 มี.ค. 2561	174	3.05	ภาคปกติ	
414	56181860234	นางสาวนันทวันท์ ตั้งธัญวรรณ์	3 มิ.ย. 2556	14 มี.ค. 2561	174	2.82	ภาคปกติ	
415	56181860235	นางสาวน่านฤมล โนรี	3 มิ.ย. 2556	14 มี.ค. 2561	174	2.65	ภาคปกติ	
416	56181860236	นางสาวเนตรชนก อภัยศรี	3 มิ.ย. 2556	14 มี.ค. 2561	174	3.09	ภาคปกติ	
417	56181860237	นางสาวบุญยาพร เมฆขลา	3 มิ.ย. 2556	14 มี.ค. 2561	174	3.33	ภาคปกติ	ผลการเรียนมี D
418	56181860239	นางสาวปภัตรา แก้วเจริญ	3 มิ.ย. 2556	14 มี.ค. 2561	174	3.05	ภาคปกติ	
419	56181860243	นางสาวปาริตา มารศรี	3 มิ.ย. 2556	14 มี.ค. 2561	174	2.76	ภาคปกติ	
420	56181860301	นางสาวอินทิดา มาพิทักษ์	3 มิ.ย. 2556	14 มี.ค. 2561	174	3.20	ภาคปกติ	
421	56181860303	นางสาวพรชกร สกุลโพน	3 มิ.ย. 2556	14 มี.ค. 2561	174	2.92	ภาคปกติ	
422	56181860305	นางสาวแพรวฟ้า ชื่นรักชาติ	3 มิ.ย. 2556	14 มี.ค. 2561	174	3.40	ภาคปกติ	ผลการเรียนมี D
423	56181860318	นางสาวศรีสุดา รัตนวงศ์	3 มิ.ย. 2556	14 มี.ค. 2561	174	3.05	ภาคปกติ	

## ครุศาสตรบัณฑิต

ลำดับที่	เลขประจำตัว	ชื่อ-สกุล	16 วันเข้าศึกษา	วันอนุมัติจบ	นก.	คะแนนเฉลี่ย	ประเภทนักศึกษา	หมายเหตุ
424	56181860320	นางสาวศศิมา จันทราภิรมย์	3 มิ.ย. 2556	14 มี.ค. 2561	174	2.85	ภาคปกติ	ผลการเรียนมี D
425	56181860321	นางสาวศิริวรรณ เกตุขำ	3 มิ.ย. 2556	14 มี.ค. 2561	174	3.05	ภาคปกติ	
426	56181860326	นางสาวสุชาดา บัวละคร	3 มิ.ย. 2556	14 มี.ค. 2561	174	3.14	ภาคปกติ	
427	56181860332	นางสาวสุภารักษ์ เจริญวัย	3 มิ.ย. 2556	14 มี.ค. 2561	174	3.27	ภาคปกติ	
428	56181860334	นางสาวสุนันท์ สิงใส	3 มิ.ย. 2556	14 มี.ค. 2561	174	3.11	ภาคปกติ	
429	56181860338	นางสาวอรวรรณ ทองพา	3 มิ.ย. 2556	14 มี.ค. 2561	174	2.92	ภาคปกติ	
430	56181860339	นางสาวอรอุมา ชูเข้ม	3 มิ.ย. 2556	14 มี.ค. 2561	174	3.11	ภาคปกติ	
431	56181860342	นางสาวอารีรัตน์ เรืองฤทธิ์	3 มิ.ย. 2556	14 มี.ค. 2561	174	3.14	ภาคปกติ	

ตรวจสอบและตรวจทานถูกต้องแล้ว

(ลงชื่อ)



นายทะเบียน

(ผู้ช่วยศาสตราจารย์คชินทร์ โทกนุทาภรณ์)

รองผู้อำนวยการสำนักส่งเสริมวิชาการและงานทะเบียน



บัญชีสรุปจำนวนผู้สำเร็จการศึกษา วิทยาศาสตร์บัณฑิต  
มหาวิทยาลัยราชภัฏวไลยอลงกรณ์ ในพระบรมราชูปถัมภ์ จังหวัดปทุมธานี

วันที่ 14 มีนาคม 2561

ระดับปริญญาตรี

สาขาวิชา	ปริญญาตรีเกียรตินิยม				ปริญญาตรี		รวม
	อันดับ 1		อันดับ 2		ชาย	หญิง	
	ชาย	หญิง	ชาย	หญิง			
ภาคปกติ							
วิทยาการคอมพิวเตอร์	0	0	0	0	0	1	1
เทคโนโลยีสารสนเทศ	0	0	0	0	2	0	2
รวม	0	0	0	0	2	1	3
ภาคพิเศษ							
อิเล็กทรอนิกส์สื่อสารและคอมพิวเตอร์	0	0	0	0	1	0	1
รวม	0	0	0	0	1	0	1
รวมทั้งหมด	0	0	0	0	3	1	4

ตรวจสอบความถูกต้องแล้ว

ลงชื่อ.....นายทะเบียน

(ผู้ช่วยศาสตราจารย์คชินทร์ โคนันทภรณ์)

รองผู้อำนวยการสำนักส่งเสริมวิชาการและงานทะเบียน

บัญชีรายชื่อผู้สำเร็จการศึกษา

18

มหาวิทยาลัยราชภัฏวไลยอลงกรณ์ ในพระบรมราชูปถัมภ์ จังหวัดปทุมธานี ปีการศึกษา 2560

1

วิทยาศาสตร์บัณฑิต

ลำดับที่	เลขประจำตัว	ชื่อ-สกุล	วันเข้าศึกษา	วันอนุมัติจบ	น.ก.	คะแนนเฉลี่ย	ประเภทนักศึกษา	หมายเหตุ
<b>วิทยาศาสตร์บัณฑิต</b>								
<b>สาขาวิชาวิทยาการคอมพิวเตอร์</b>								
1	56122420213	นางสาววรรดา บานพับทอง	3 มิ.ย. 2556	14 มี.ค. 2561	128	3.40	ภาคปกติ	ระยะเวลาการเรียนเกิน
<b>สาขาวิชาเทคโนโลยีสารสนเทศ</b>								
2	55122470118	นายนิธินัย โพธิ์ทอง	5 มิ.ย. 2555	14 มี.ค. 2561	124	2.27	ภาคปกติ	
3	55122470141	นายอนุภาพ เรียงศิลป์	5 มิ.ย. 2555	14 มี.ค. 2561	124	2.15	ภาคปกติ	
<b>สาขาวิชาอิเล็กทรอนิกส์สื่อสารและคอมพิวเตอร์</b>								
4	57222770109	นายธีรชัย ภาคบุญมีเจริญ	13 มิ.ย. 2558	14 มี.ค. 2561	134	3.45	ภาคพิเศษ	โอนรายวิชา 61น.ก.

ตรวจสอบและตรวจทานถูกต้องแล้ว

(ลงชื่อ)



นายทะเบียน

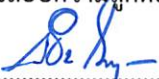
(ผู้ช่วยศาสตราจารย์คชินทร์ โภกนุทาภรณ์)

รองผู้อำนวยการสำนักส่งเสริมวิชาการและงานทะเบียน

บัญชีสรุปจำนวนผู้สำเร็จการศึกษา ศิลปศาสตรบัณฑิต  
มหาวิทยาลัยราชภัฏวไลยอลงกรณ์ ในพระบรมราชูปถัมภ์ จังหวัดปทุมธานี  
วันที่ 14 มีนาคม 2561  
ระดับปริญญาตรี

สาขาวิชา	ปริญญาตรีเกียรตินิยม				ปริญญาตรี		รวม
	อันดับ 1		อันดับ 2		ชาย	หญิง	
	ชาย	หญิง	ชาย	หญิง			
ภาคปกติ ภาษาอังกฤษ	0	0	0	0	0	1	1
การบริการในอุตสาหกรรมการบิน	0	0	0	0	0	1	1
รวม	0	0	0	0	0	2	2
รวมทั้งหมด	0	0	0	0	0	2	2

ตรวจสอบความถูกต้องแล้ว

ลงชื่อ..........นายทะเบียน  
(ผู้ช่วยศาสตราจารย์คชินทร์ โคนันทภรณ์)  
รองผู้อำนวยการสำนักส่งเสริมวิชาการและงานทะเบียน

# บัญชีรายชื่อผู้สำเร็จการศึกษา

มหาวิทยาลัยราชภัฏวไลยอลงกรณ์ ในพระบรมราชูปถัมภ์ จังหวัดปทุมธานี ปีการศึกษา 2560

20

1

## ศิลปศาสตรบัณฑิต

ลำดับที่	เลขประจำตัว	ชื่อ-สกุล	วันเข้าศึกษา	วันอนุมัติจบ	น.ก.	คะแนนเฉลี่ย	ประเภทนักศึกษา	หมายเหตุ
		ศิลปศาสตรบัณฑิต						
		สาขาวิชาการบริการในอุตสาหกรรมการบิน						
1	56123310141	นางสาวสุนันท์ มหาพิรุณ	18 ส.ค. 2557	14 มี.ค. 2561	142	3.54	ภาคปกติ	โอนรายวิชา 15น.ก.
		สาขาวิชาภาษาอังกฤษ						
2	56123020119	นางสาวชฎาภรณ์ รัตนมณเฑียรชัย	3 มี.ย. 2556	14 มี.ค. 2561	138	2.27	ภาคปกติ	

ตรวจสอบและตรวจทานถูกต้องแล้ว

(ลงชื่อ)



นายทะเบียน

(ผู้ช่วยศาสตราจารย์คชินทร์ โกกนุทาภรณ์)

รองผู้อำนวยการสำนักส่งเสริมวิชาการและงานทะเบียน

บัญชีสรุปจำนวนผู้สำเร็จการศึกษา บริหารธุรกิจบัณฑิต  
มหาวิทยาลัยราชภัฏวไลยอลงกรณ์ ในพระบรมราชูปถัมภ์ จังหวัดปทุมธานี

วันที่ 14 มีนาคม 2561

ระดับปริญญาตรี

สาขาวิชา	ปริญญาตรีเกียรตินิยม				ปริญญาตรี		รวม
	อันดับ 1		อันดับ 2		ชาย	หญิง	
	ชาย	หญิง	ชาย	หญิง			
ภาคปกติ							
การจัดการทั่วไป	0	0	0	0	1	0	1
การบริหารธุรกิจแขนงวิชาการบริหารทรัพยากรมนุษย์	0	0	0	0	0	1	1
รวม	0	0	0	0	1	1	2
ภาคพิเศษ							
การจัดการทั่วไป	0	0	0	0	1	2	3
การบริหารธุรกิจแขนงวิชาการตลาด	0	0	0	0	1	0	1
การจัดการโลจิสติกส์และซัพพลายเชน	0	0	0	0	2	1	3
การบริหารธุรกิจแขนงวิชาคอมพิวเตอร์ธุรกิจ	0	0	0	0	1	0	1
คอมพิวเตอร์ธุรกิจ	0	0	0	0	0	3	3
รวม	0	0	0	0	5	6	11
รวมทั้งหมด	0	0	0	0	6	7	13

ตรวจสอบความถูกต้องแล้ว

ลงชื่อ.....นายทะเบียน

(ผู้ช่วยศาสตราจารย์คชินทร์ โภกนุทาภรณ์)

รองผู้อำนวยการสำนักส่งเสริมวิชาการและงานทะเบียน

บัญชีรายชื่อผู้สำเร็จการศึกษา

มหาวิทยาลัยราชภัฏวไลยอลงกรณ์ ในพระบรมราชูปถัมภ์ จังหวัดปทุมธานี ปีการศึกษา 2560

1

บริหารธุรกิจบัณฑิต

ลำดับที่	เลขประจำตัว	ชื่อ-สกุล	วันเข้าศึกษา	วันอนุมัติจบ	น.ก.	คะแนนเฉลี่ย	ประเภทนักศึกษา	หมายเหตุ
<b>บริหารธุรกิจบัณฑิต</b>								
<b>สาขาวิชาการจัดการทั่วไป</b>								
1	55223180206	นายชลวิทย์ บุญประสิทธิ์	4 ส.ค. 2555	14 มี.ค. 2561	137	2.13	ภาคพิเศษ	
2	56123180159	นายไตรภพ จันนาค	3 มี.ย. 2556	14 มี.ค. 2561	133	2.07	ภาคปกติ	
3	56223180513	นางสาวศิริพร แก้วหาญ	17 พ.ค. 2557	14 มี.ค. 2561	133	2.37	ภาคพิเศษ	
4	57223180107	นางสาวสุชานันท์ จิวศิริ	4 ต.ค. 2557	14 มี.ค. 2561	133	3.22	ภาคพิเศษ	โอนรายวิชา 30น.ก.
<b>สาขาวิชาการบริหารธุรกิจแขนงวิชาการตลาด</b>								
5	56223220131	นายสุทธิพล ชวดเปีย	31 ส.ค. 2556	14 มี.ค. 2561	139	2.36	ภาคพิเศษ	
<b>สาขาวิชาการบริหารธุรกิจแขนงวิชาการบริหารทรัพยากรมนุษย์</b>								
6	56123230124	นางสาวกมลทิพย์ ศรีสงคราม	3 มี.ย. 2556	14 มี.ค. 2561	139	2.22	ภาคปกติ	โอนรายวิชา 18น.ก.
<b>สาขาวิชาการจัดการโลจิสติกส์และซัพพลายเชน</b>								
7	56223470210	พินิจอากาศตรีณัฐพงศ์ ทิพย์สนธิ	17 พ.ค. 2557	14 มี.ค. 2561	129	3.56	ภาคพิเศษ	โอนรายวิชา 30น.ก.
8	56223470225	นายภาณุพงษ์ บำรุงศิลป์	17 พ.ค. 2557	14 มี.ค. 2561	129	2.92	ภาคพิเศษ	โอนรายวิชา 18น.ก.
9	56223470318	นางสาวอดิگانต์ ปานขลิบ	17 พ.ค. 2557	14 มี.ค. 2561	129	2.79	ภาคพิเศษ	
<b>สาขาวิชาการบริหารธุรกิจแขนงวิชาคอมพิวเตอร์ธุรกิจ</b>								
10	54223490411	นายณัฐวุฒิ พูลป้อม	7 เม.ย. 2555	14 มี.ค. 2561	135	2.92	ภาคพิเศษ	
<b>สาขาวิชาคอมพิวเตอร์ธุรกิจ</b>								
11	56223650222	นางสาวพัชรินทร์ อิติอินทร์	17 พ.ค. 2557	14 มี.ค. 2561	136	3.22	ภาคพิเศษ	โอนรายวิชา 41น.ก.
12	56223650308	นางสาวศิริพร คงสมบูรณ์	17 พ.ค. 2557	14 มี.ค. 2561	139	2.83	ภาคพิเศษ	โอนรายวิชา 39น.ก.
13	56223650319	นางสาวสุรัตน์ นาคศรี	17 พ.ค. 2557	14 มี.ค. 2561	136	2.96	ภาคพิเศษ	โอนรายวิชา 24น.ก.

ตรวจสอบและตรวจทานถูกต้องแล้ว

(ลงชื่อ)



นายทะเบียน

(ผู้ช่วยศาสตราจารย์คชินทร์ โภคนุทาภรณ์)

รองผู้อำนวยการสำนักส่งเสริมวิชาการและงานทะเบียน


บัญชีสรุปจำนวนผู้สำเร็จการศึกษา สาธารณสุขศาสตรบัณฑิต  
มหาวิทยาลัยราชภัฏวไลยอลงกรณ์ ในพระบรมราชูปถัมภ์ จังหวัดปทุมธานี

วันที่ 14 มีนาคม 2561

ระดับปริญญาตรี

สาขาวิชา	ปริญญาตรีเกียรตินิยม				ปริญญาตรี		รวม
	อันดับ 1		อันดับ 2		ชาย	หญิง	
	ชาย	หญิง	ชาย	หญิง			
ภาคพิเศษ สาธารณสุขศาสตร์	0	0	0	0	0	3	3
รวม	0	0	0	0	0	3	3
รวมทั้งหมด	0	0	0	0	0	3	3

ตรวจสอบความถูกต้องแล้ว

ลงชื่อ..........นายทะเบียน  
(ผู้ช่วยศาสตราจารย์คชินทร์ โกขุนทากรณ์)  
รองผู้อำนวยการสำนักส่งเสริมวิชาการและงานทะเบียน

# บัญชีรายชื่อผู้สำเร็จการศึกษา

มหาวิทยาลัยราชภัฏวไลยอลงกรณ์ ในพระบรมราชูปถัมภ์ จังหวัดปทุมธานี ปีการศึกษา 2560

1

## สาธารณสุขศาสตรบัณฑิต

ลำดับที่	เลขประจำตัว	ชื่อ-สกุล	วันเข้าศึกษา	วันอนุมัติจบ	น.ก.	คะแนนเฉลี่ย	ประเภทนักศึกษา	หมายเหตุ
สาธารณสุขศาสตรบัณฑิต สาขาวิชาสาธารณสุขศาสตร								
1	55224780109	นางสาวจิรารัตน์ กาภูคำ	4 ส.ค. 2555	14 มี.ค. 2561	150	2.40	ภาคพิเศษ	
2	55224780233	นางสาวรุจีรัตน์ ไชยปัญญา	20 เม.ย. 2556	14 มี.ค. 2561	150	2.13	ภาคพิเศษ	
3	56224780103	นางสาวกิติภูมิภรณ์ กองคำ	31 ส.ค. 2556	14 มี.ค. 2561	147	2.41	ภาคพิเศษ	

ตรวจสอบและตรวจทานถูกต้องแล้ว

(ลงชื่อ)



นายทะเบียน

(ผู้ช่วยศาสตราจารย์คชินทร์ โภกนุทาภรณ์)

รองผู้อำนวยการสำนักส่งเสริมวิชาการและงานทะเบียน




## 25

บัญชีสรุปจำนวนผู้สำเร็จการศึกษา บัญชีบัณฑิต  
มหาวิทยาลัยราชภัฏวไลยอลงกรณ์ ในพระบรมราชูปถัมภ์ จังหวัดปทุมธานี  
วันที่ 14 มีนาคม 2561  
ระดับปริญญาตรี

สาขาวิชา	ปริญญาตรีเกียรตินิยม				ปริญญาตรี		รวม
	อันดับ 1		อันดับ 2		ชาย	หญิง	
	ชาย	หญิง	ชาย	หญิง			
ภาคปกติ การบัญชี	0	0	0	0	0	1	1
รวม	0	0	0	0	0	1	1
ภาคพิเศษ การบัญชี	0	0	0	0	0	4	4
รวม	0	0	0	0	0	4	4
รวมทั้งหมด	0	0	0	0	0	5	5

ตรวจสอบความถูกต้องแล้ว

ลงชื่อ..........นายทะเบียน  
(ผู้ช่วยศาสตราจารย์คชินทร์ โกขุนทดภรณ์)  
รองผู้อำนวยการสำนักส่งเสริมวิชาการและงานทะเบียน

บัญชีรายชื่อผู้สำเร็จการศึกษา  
26

มหาวิทยาลัยราชภัฏวไลยอลงกรณ์ ในพระบรมราชูปถัมภ์ จังหวัดปทุมธานี ปีการศึกษา 2560

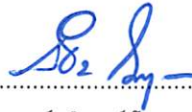
1

บัญชีบัณฑิต

ลำดับที่	เลขประจำตัว	ชื่อ-สกุล	วันเข้าศึกษา	วันอนุมัติจบ	นก.	คะแนนเฉลี่ย	ประเภทนักศึกษา	หมายเหตุ
<b>บัญชีบัณฑิต</b>								
<b>การบัญชี</b>								
1	56123600225	นางสาวภาวิณี สิทธิไกร	3 มี.ย. 2556	14 มี.ค. 2561	139	2.36	ภาคปกติ	
2	56223600309	นางสาวรัตติยา สุวรรณศรี	17 พ.ค. 2557	14 มี.ค. 2561	139	2.25	ภาคพิเศษ	โอนรายวิชา 23นก.
3	56223600311	นางสาววรรธิกา เรือนกุล	17 พ.ค. 2557	14 มี.ค. 2561	139	2.44	ภาคพิเศษ	โอนรายวิชา 18นก.
4	56223600318	นางสาวสายฝน หนูนโต	17 พ.ค. 2557	14 มี.ค. 2561	142	2.29	ภาคพิเศษ	โอนรายวิชา 27นก.
5	57223600104	นางพวงผกา วรพล	4 ต.ค. 2557	14 มี.ค. 2561	139	3.34	ภาคพิเศษ	โอนรายวิชา 27นก.

ตรวจสอบและตรวจทานถูกต้องแล้ว

(ลงชื่อ)



นายทะเบียน

(ผู้ช่วยศาสตราจารย์คชินทร์ โทกนุทากรณ์)

รองผู้อำนวยการสำนักส่งเสริมวิชาการและงานทะเบียน

บัญชีสรุปจำนวนผู้สำเร็จการศึกษา เทคโนโลยีบัณฑิต  
มหาวิทยาลัยราชภัฏวไลยอลงกรณ์ ในพระบรมราชูปถัมภ์ จังหวัดปทุมธานี  
วันที่ 14 มีนาคม 2561  
ระดับปริญญาตรี

สาขาวิชา	ปริญญาตรีเกียรตินิยม				ปริญญาตรี		รวม
	อันดับ 1		อันดับ 2		ชาย	หญิง	
	ชาย	หญิง	ชาย	หญิง			
ภาคปกติ							
เทคโนโลยีวิศวกรรมกลุ่มวิชาวิศวกรรมการจัดการอุตสาหกรรม	0	0	0	0	3	2	5
เทคโนโลยีวิศวกรรมกลุ่มวิชาวิศวกรรมเครื่องกล	0	0	0	0	0	1	1
รวม	0	0	0	0	3	3	6
รวมทั้งหมด	0	0	0	0	3	3	6

ตรวจสอบความถูกต้องแล้ว

ลงชื่อ.....นายทะเบียน  
(ผู้ช่วยศาสตราจารย์คชินทร์ โคนันทภรณ์)  
รองผู้อำนวยการสำนักส่งเสริมวิชาการและงานทะเบียน

# บัญชีรายชื่อผู้สำเร็จการศึกษา

มหาวิทยาลัยราชภัฏวไลยอลงกรณ์ ในพระบรมราชูปถัมภ์ จังหวัดปทุมธานี ปีการศึกษา 2560

1

## เทคโนโลยีบัณฑิต

ลำดับที่	เลขประจำตัว	ชื่อ-สกุล	วันเข้าศึกษา	วันอนุมัติจบ	น.ก.	คะแนนเฉลี่ย	ประเภทนักศึกษา	หมายเหตุ
<b>เทคโนโลยีบัณฑิต</b>								
<b>สาขาวิชาเทคโนโลยีวิศวกรรมกลุ่มวิชาวิศวกรรมการจัดการอุตสาหกรรม</b>								
1	56125030105	นางสาวชนิษฐา อินจร	3 มิ.ย. 2556	14 มี.ค. 2561	135	2.61	ภาคปกติ	
2	56125030109	นายภาคภูมิ องอาจ	3 มิ.ย. 2556	14 มี.ค. 2561	135	2.32	ภาคปกติ	
3	56125030118	นายนิรุต พุณนรงค์	3 มิ.ย. 2556	14 มี.ค. 2561	135	2.12	ภาคปกติ	
4	56125030120	นางสาวอาราดา หวันมะรัตน์	3 มิ.ย. 2556	14 มี.ค. 2561	135	3.01	ภาคปกติ	
5	56125030131	นายยุทธนา อัมภาพิรมย์	3 มิ.ย. 2556	14 มี.ค. 2561	135	2.09	ภาคปกติ	
<b>สาขาวิชาเทคโนโลยีวิศวกรรมกลุ่มวิชาวิศวกรรมเครื่องกล</b>								
6	56125020108	นางสาวจิรวรรณ สุทธิธรรม	3 มิ.ย. 2556	14 มี.ค. 2561	134	2.11	ภาคปกติ	

ตรวจสอบและตรวจทานถูกต้องแล้ว

(ลงชื่อ)



นายทะเบียน

(ผู้ช่วยศาสตราจารย์คชินทร์ โภกนุทาภรณ์)

รองผู้อำนวยการสำนักส่งเสริมวิชาการและงานทะเบียน

บัญชีสรุปจำนวนผู้สำเร็จการศึกษา รัฐประศาสนศาสตรบัณฑิต  
มหาวิทยาลัยราชภัฏวไลยอลงกรณ์ ในพระบรมราชูปถัมภ์ จังหวัดปทุมธานี  
วันที่ 14 มีนาคม 2561  
ระดับปริญญาตรี

สาขาวิชา	ปริญญาตรีเกียรตินิยม				ปริญญาตรี		รวม
	อันดับ 1		อันดับ 2		ชาย	หญิง	
	ชาย	หญิง	ชาย	หญิง			
ภาคปกติ รัฐประศาสนศาสตร์	0	0	0	0	1	0	1
รวม	0	0	0	0	1	0	1
ภาคพิเศษ รัฐประศาสนศาสตร์	0	1	0	3	10	8	22
รวม	0	1	0	3	10	8	22
รวมทั้งหมด	0	1	0	3	11	8	23

ตรวจสอบความถูกต้องแล้ว

ลงชื่อ..........นายทะเบียน

(ผู้ช่วยศาสตราจารย์คชินทร์ โคนันทากรณ์)

รองผู้อำนวยการสำนักส่งเสริมวิชาการและงานทะเบียน

บัญชีรายชื่อผู้สำเร็จการศึกษา

มหาวิทยาลัยราชภัฏวไลยอลงกรณ์ ในพระบรมราชูปถัมภ์ จังหวัดปทุมธานี ปีการศึกษา 2560

30

1

รัฐประศาสนศาสตรบัณฑิต

ลำดับที่	เลขประจำตัว	ชื่อ-สกุล	วันเข้าศึกษา	วันอนุมัติจบ	น.ก.	คะแนนเฉลี่ย	ประเภทนักศึกษา	หมายเหตุ
<b>รัฐประศาสนศาสตรบัณฑิต เกียรตินิยมอันดับ 1</b>								
<b>สาขาวิชารัฐประศาสนศาสตร์</b>								
1	56223330305	นางกัณฑ์รัตน์ ยิ่งสม	17 พ.ค. 2557	14 มี.ค. 2561	132	3.64	ภาคพิเศษ	
<b>รัฐประศาสนศาสตรบัณฑิต เกียรตินิยมอันดับ 2</b>								
<b>สาขาวิชารัฐประศาสนศาสตร์</b>								
2	56223330301	นางสาวกนิษฐา ลาวงค์เกิด	17 พ.ค. 2557	14 มี.ค. 2561	132	3.39	ภาคพิเศษ	
3	56223330316	นางสาวทัศนีย์ ชงโค	17 พ.ค. 2557	14 มี.ค. 2561	132	3.28	ภาคพิเศษ	
4	56223330323	นางสาวปัญญา แก้วนาค	17 พ.ค. 2557	14 มี.ค. 2561	132	3.43	ภาคพิเศษ	
<b>รัฐประศาสนศาสตรบัณฑิต</b>								
<b>สาขาวิชารัฐประศาสนศาสตร์</b>								
5	54123330203	นายคณฉัตร บัวไชย์	6 มิ.ย. 2554	14 มี.ค. 2561	137	2.00	ภาคปกติ	
6	55124660110	นางสาวชฎาธาร กลิ่นหอม	5 มิ.ย. 2555	14 มี.ค. 2561	167	2.33	ภาคพิเศษ	
7	56223330303	นายกวิน ภิญวีย์	17 พ.ค. 2557	14 มี.ค. 2561	132	3.54	ภาคพิเศษ	ผลการเรียนมี D
8	56223330304	นางสาวกัญญา นิ่มนวล	17 พ.ค. 2557	14 มี.ค. 2561	132	3.13	ภาคพิเศษ	
9	56223330306	นางสาวแก้วตา เรืองฤทธิ์	17 พ.ค. 2557	14 มี.ค. 2561	132	3.14	ภาคพิเศษ	
10	56223330309	นางจิรพันธ์ รอดประเสริฐ	17 พ.ค. 2557	14 มี.ค. 2561	132	3.17	ภาคพิเศษ	
11	56223330313	นายชัยพฤกษ์ คัมภีร์พงศ์	17 พ.ค. 2557	14 มี.ค. 2561	132	2.61	ภาคพิเศษ	โอนรายวิชา 12น.
12	56223330315	นายทศพร แดงเล็ก	17 พ.ค. 2557	14 มี.ค. 2561	132	3.04	ภาคพิเศษ	
13	56223330318	นางสาวนฤมล พันธุ์นิล	17 พ.ค. 2557	14 มี.ค. 2561	132	3.23	ภาคพิเศษ	
14	56223330322	ร้อยตำรวจตรีประดิษฐ์ ศรีภู	17 พ.ค. 2557	14 มี.ค. 2561	132	2.95	ภาคพิเศษ	
15	56223330327	นางสาวพรชิตา ยิ่งวงษ์	17 พ.ค. 2557	14 มี.ค. 2561	132	3.18	ภาคพิเศษ	
16	56223330328	นายพรเทพ ทองดี	17 พ.ค. 2557	14 มี.ค. 2561	132	3.29	ภาคพิเศษ	ผลการเรียนมี D
17	56223330404	นายรัชต์กวี สุดบำรุง	17 พ.ค. 2557	14 มี.ค. 2561	132	2.82	ภาคพิเศษ	
18	56223330410	นางสาวศศิประภา สิวัฒนะ	17 พ.ค. 2557	14 มี.ค. 2561	132	2.65	ภาคพิเศษ	
19	56223330413	ดาบตำรวจสมบัติ ประดา	17 พ.ค. 2557	14 มี.ค. 2561	132	2.57	ภาคพิเศษ	
20	56223330416	นายสุขสรร์ นิกะแสน	17 พ.ค. 2557	14 มี.ค. 2561	132	2.79	ภาคพิเศษ	
21	56223330417	นางสาวสุพรรณษา เปี่ยมสิน	17 พ.ค. 2557	14 มี.ค. 2561	132	3.17	ภาคพิเศษ	
22	56223330422	ดาบตำรวจวัทยากร ประเสริฐรัมย์	17 พ.ค. 2557	14 มี.ค. 2561	132	3.01	ภาคพิเศษ	
23	56223600130	นายรัฐวุฒิ พิมพ์เพ็ง	17 พ.ค. 2557	14 มี.ค. 2561	141	3.13	ภาคพิเศษ	

## รัฐประศาสนศาสตรบัณฑิต

31

ลำดับที่	เลขประจำตัว	ชื่อ-สกุล	วันเข้าศึกษา	วันอนุมัติจบ	น.ก.	คะแนนเฉลี่ย	ประเภทนักศึกษา	หมายเหตุ

ตรวจสอบและตรวจทานถูกต้องแล้ว

(ลงชื่อ)



นายทะเบียน

(ผู้ช่วยศาสตราจารย์คชินทร์ โคนันทากรณ์)

รองผู้อำนวยการสำนักส่งเสริมวิชาการและงานทะเบียน

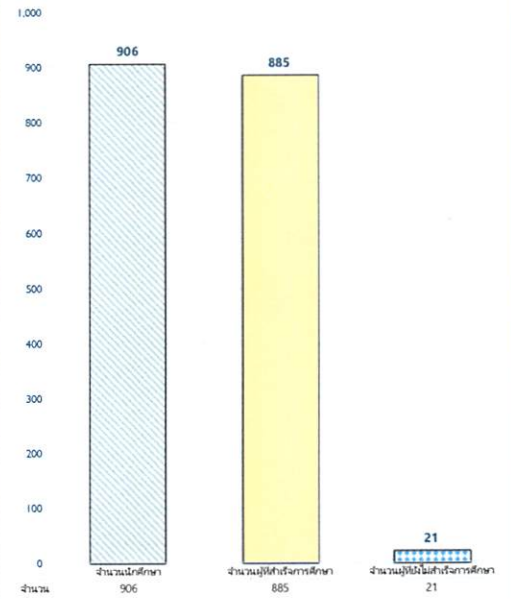
**ร้อยละของผู้สำเร็จการศึกษาระดับปริญญาตรี  
คณะครุศาสตร์  
อนุมัติผลการศึกษา วันที่ 14 มีนาคม 2561**

คณะครุศาสตร์	จำนวน นักศึกษา	อนุมัติก่อน 14 มี.ค. 61	อนุมัติ 14 มี.ค. 61	คงเหลือ 14 มี.ค. 61	ร้อยละที่สำเร็จ การศึกษา	ร้อยละของผู้ที่ยังไม่ สำเร็จการศึกษา
นักศึกษามหาบัณฑิต	906	454	431	21	97.68	2.32
รวม	906	454	431	21	97.68	2.32

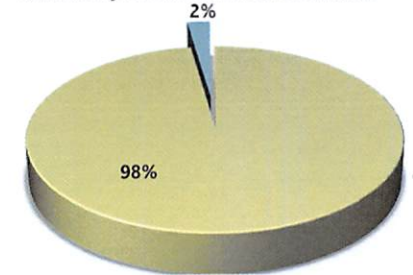
คณะครุศาสตร์	จำนวนนักศึกษา	จำนวนผู้ที่สำเร็จ การศึกษา	จำนวนผู้ที่ยังไม่สำเร็จ การศึกษา
นักศึกษามหาบัณฑิต	906	885	21
รวม	906	885	21

สาขาวิชา	หมู่เรียน	ภาคเรียน สุดท้าย	จำนวน นักศึกษา	อนุมัติก่อน 14 มี.ค. 61	อนุมัติ 14 มี.ค. 61	คงเหลือ 14 มี.ค. 61	ร้อยละที่สำเร็จ การศึกษา	ร้อยละของผู้ที่ยังไม่ สำเร็จการศึกษา
การศึกษาปฐมวัย	531818603	2/2557	19	18	1	0	100.00	0.00
การศึกษาปฐมวัย	531818605	2/2557	17	16	1	0	100.00	0.00
การศึกษาปฐมวัย	541818601	2/2558	22	21		1	95.45	4.55
การศึกษาปฐมวัย	541818603	2/2558	27	26		1	96.30	3.70
การศึกษาปฐมวัย	541818604	2/2558	28	27		1	96.43	3.57
การศึกษาปฐมวัย	541818605	2/2558	30	29	1	0	100.00	0.00
คณิตศาสตร์	541814001	2/2558	36	34	2	0	100.00	0.00
วิทยาศาสตร์	541814504	2/2558	35	34		1	97.14	2.86
ภาษาอังกฤษ	551810201	2/2559	34	32	2	0	100.00	0.00
ภาษาอังกฤษ	551810202	2/2559	45	44	1	0	100.00	0.00
ภาษาอังกฤษ	551810203	2/2559	39	37	1	1	97.44	2.56
วิทยาศาสตร์	551814503	2/2559	39	37	2	0	100.00	0.00
วิทยาศาสตร์	551814504	2/2559	35	34		1	97.14	2.86
วิทยาศาสตร์	551814505	2/2559	40	37	1	2	95.00	5.00
การศึกษาปฐมวัย	551818603	2/2559	31	28		3	90.32	9.68
ภาษาอังกฤษ	561810201	2/2560	43	0	43	0	100.00	0.00
ภาษาอังกฤษ	561810202	2/2560	38	0	38	0	100.00	0.00
ภาษาอังกฤษ	561810203	2/2560	33	0	33	0	100.00	0.00
คณิตศาสตร์	561814001	2/2560	33	0	31	2	93.94	6.06
คณิตศาสตร์	561814002	2/2560	32	0	32	0	100.00	0.00
คณิตศาสตร์	561814003	2/2560	31	0	31	0	100.00	0.00
เคมีและวิทยาศาสตร์ทั่วไป	561814801	2/2560	35	0	35	0	100.00	0.00
เคมีและวิทยาศาสตร์ทั่วไป	561814802	2/2560	37	0	37	0	100.00	0.00
ชีววิทยาและวิทยาศาสตร์ทั่วไป	561814901	2/2560	35	0	35	0	100.00	0.00
ชีววิทยาและวิทยาศาสตร์ทั่วไป	561814902	2/2560	32	0	29	3	90.63	9.38
การศึกษาปฐมวัย	561818601	2/2560	25	0	23	2	92.00	8.00
การศึกษาปฐมวัย	561818602	2/2560	30	0	29	1	96.67	3.33
การศึกษาปฐมวัย	561818603	2/2560	25	0	23	2	92.00	8.00
<b>ผลรวม</b>			<b>906</b>	<b>454</b>	<b>431</b>	<b>21</b>	<b>97.68</b>	<b>2.32</b>

แผนภูมิแสดงจำนวนนักศึกษา ภาคปกติ



ร้อยละของผู้สำเร็จการศึกษาระดับปริญญาตรี



จำนวนผู้ที่สำเร็จการศึกษา    จำนวนผู้ที่ยังไม่สำเร็จการศึกษา



**ร้อยละของผู้สำเร็จการศึกษาระดับปริญญาตรี  
คณะวิทยาศาสตร์และเทคโนโลยี  
อนุมัติผลการศึกษา วันที่ 14 มีนาคม 2561**

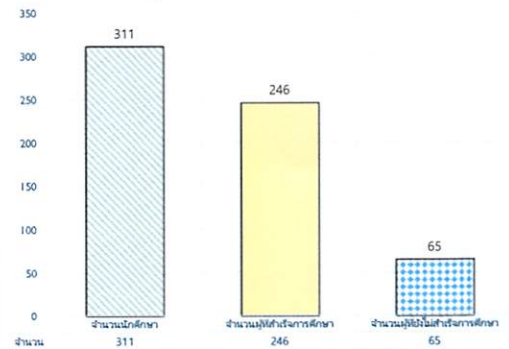
คณะวิทยาศาสตร์และเทคโนโลยี	จำนวน นักศึกษา	อนุมัติก่อน 14 มี.ค. 61	อนุมัติ 14 มี.ค. 61	คงเหลือ 14 มี.ค. 61	ร้อยละที่สำเร็จ การศึกษา	ร้อยละของผู้ที่ยังไม่ สำเร็จการศึกษา
นักศึกษาภาคปกติ	311	243	3	65	79.10	20.90
นักศึกษาภาคพิเศษ	18	6	0	12	33.33	66.67
<b>รวม</b>	<b>329</b>	<b>249</b>	<b>3</b>	<b>77</b>	<b>76.60</b>	<b>23.40</b>

สาขาวิชา	หมู่เรียน	ภาคเรียน สุดท้าย	จำนวน นักศึกษา	อนุมัติก่อน 14 มี.ค. 61	อนุมัติ 14 มี.ค. 61	คงเหลือ 14 มี.ค. 61	ร้อยละที่สำเร็จ การศึกษา	ร้อยละของผู้ที่ยังไม่ สำเร็จการศึกษา
วิทยาการคอมพิวเตอร์	531224201	2/2556	14	13		1	92.86	7.14
วิทยาศาสตร์สิ่งแวดล้อม	531228301	2/2556	16	15		1	93.75	6.25
เทคโนโลยีสารสนเทศ	541224702	2/2557	20	18	2	0	100.00	0.00
เทคโนโลยีสารสนเทศ	541224704	2/2557	8	7		1	87.50	12.50
เทคโนโลยีชีวภาพ	541226401	2/2557	7	6		1	85.71	14.29
วิทยาการคอมพิวเตอร์	551224201	2/2558	20	19		1	95.00	5.00
เทคโนโลยีสารสนเทศ	551224701	2/2558	26	19		7	73.08	26.92
เทคโนโลยีสารสนเทศ	551224702	2/2558	13	11		2	84.62	15.38
คหกรรมศาสตร์	551226001	2/2558	30	26		4	86.67	13.33
วิทยาศาสตร์สิ่งแวดล้อม	551228301	2/2558	16	14		2	87.50	12.50
วิทยาการคอมพิวเตอร์	561224201	2/2559	18	12		6	66.67	33.33
วิทยาการคอมพิวเตอร์	561224202	2/2559	12	5	1	6	50.00	50.00
เทคโนโลยีสารสนเทศ	561224701	2/2559	21	15		6	71.43	28.57
เทคโนโลยีสารสนเทศ	561224702	2/2559	17	6		11	35.29	64.71
เทคโนโลยีสารสนเทศ	561224703	2/2559	16	8		8	50.00	50.00
คหกรรมศาสตร์	561226001	2/2559	28	26		2	92.86	7.14
คหกรรมศาสตร์	561226002	2/2559	16	11		5	68.75	31.25
เทคโนโลยีชีวภาพ	561226401	2/2559	13	12		1	92.31	7.69
<b>ผลรวม</b>			<b>311</b>	<b>243</b>	<b>3</b>	<b>65</b>	<b>79.10</b>	<b>20.90</b>

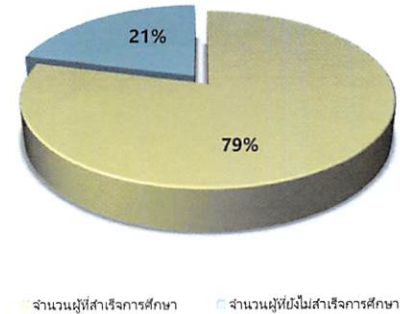
สาขาวิชา	หมู่เรียน	ภาคเรียน สุดท้าย	จำนวน นักศึกษา	อนุมัติก่อน 14 มี.ค. 61	อนุมัติ 14 มี.ค. 61	คงเหลือ 14 มี.ค. 61	ร้อยละที่สำเร็จ การศึกษา	ร้อยละของผู้ที่ยังไม่ สำเร็จการศึกษา
เทคโนโลยีสารสนเทศ	552224701	3/2558	6	2		4	33.33	66.67
เทคโนโลยีสารสนเทศ	552224702	1/2559	12	4		8	33.33	66.67
<b>ผลรวม</b>			<b>18</b>	<b>6</b>	<b>0</b>	<b>12</b>	<b>33.33</b>	<b>66.67</b>

คณะวิทยาศาสตร์และเทคโนโลยี	จำนวนนักศึกษา	จำนวนผู้สำเร็จ การศึกษา	จำนวนผู้ที่ยังไม่สำเร็จ การศึกษา
นักศึกษาภาคปกติ	311	246	65
<b>รวม</b>	<b>311</b>	<b>246</b>	<b>65</b>

แผนภูมิแสดงจำนวนนักศึกษา ภาคปกติ

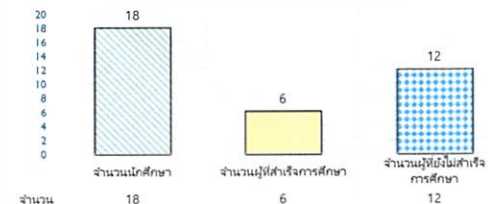


ร้อยละของผู้สำเร็จการศึกษาระดับปริญญาตรี



คณะวิทยาศาสตร์และเทคโนโลยี	จำนวนนักศึกษา	จำนวนผู้สำเร็จ การศึกษา	จำนวนผู้ที่ยังไม่สำเร็จ การศึกษา
นักศึกษาภาคพิเศษ	18	6	12
<b>รวม</b>	<b>18</b>	<b>6</b>	<b>12</b>

แผนภูมิแสดงจำนวนนักศึกษา ภาคพิเศษ



ร้อยละของผู้สำเร็จการศึกษาระดับปริญญาตรี



**ร้อยละของผู้สำเร็จการศึกษาระดับปริญญาตรี  
คณะเทคโนโลยีอุตสาหกรรม  
อนุมัติผลการศึกษา วันที่ 14 มีนาคม 2561**

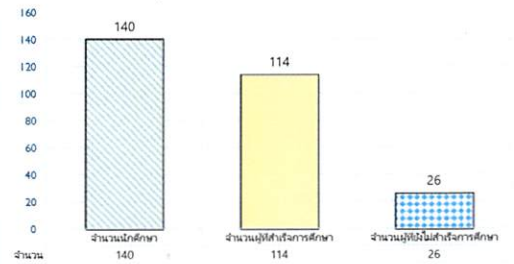
คณะเทคโนโลยีอุตสาหกรรม	จำนวน นักศึกษา	อนุมัติก่อน 14 มี.ค. 61	อนุมัติ 14 มี.ค. 61	คงเหลือ 14 มี.ค. 61	ร้อยละที่สำเร็จ การศึกษา	ร้อยละของผู้ที่ยังไม่ สำเร็จการศึกษา
นักศึกษาภาคปกติ	140	108	6	26	81.43	18.57
นักศึกษาภาคพิเศษ	18	9	0	9	50.00	50.00
<b>รวม</b>	<b>158</b>	<b>117</b>	<b>6</b>	<b>35</b>	<b>77.85</b>	<b>22.15</b>

สาขาวิชา	หมู่เรียน	ภาคเรียน สุดท้าย	จำนวน นักศึกษา	อนุมัติก่อน 14 มี.ค. 61	อนุมัติ 14 มี.ค. 61	คงเหลือ 14 มี.ค. 61	ร้อยละที่สำเร็จ การศึกษา	ร้อยละของผู้ที่ยังไม่ สำเร็จการศึกษา
เทคโนโลยีเซรามิกส์	541227501	2/2557	13	11		2	84.62	15.38
ออกแบบผลิตภัณฑ์อุตสาหกรรม	541228601	2/2557	20	16		4	80.00	20.00
ออกแบบผลิตภัณฑ์อุตสาหกรรม	551228601	2/2558	9	7		2	77.78	22.22
วิศวกรรมอัตโนมัติ	551229601	2/2558	12	11		1	91.67	8.33
วิศวกรรมเครื่องกล	551250401	2/2558	15	14		1	93.33	6.67
ออกแบบผลิตภัณฑ์อุตสาหกรรม	561228601	2/2559	10	3		7	30.00	70.00
วิศวกรรมไฟฟ้า	561250101	2/2559	25	24		1	96.00	4.00
วิศวกรรมการจัดการอุตสาหกรรม	561250301	2/2559	16	3	5	8	50.00	50.00
วิศวกรรมเครื่องกล	561250401	2/2559	20	19	1	0	100.00	0.00
<b>ผลรวม</b>			<b>140</b>	<b>108</b>	<b>6</b>	<b>26</b>	<b>81.43</b>	<b>18.57</b>

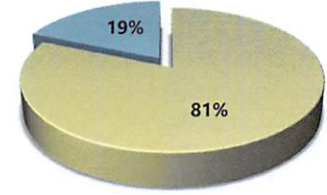
สาขาวิชา	หมู่เรียน	ภาคเรียน สุดท้าย	จำนวน นักศึกษา	อนุมัติก่อน 14 มี.ค. 61	อนุมัติ 14 มี.ค. 61	คงเหลือ 14 มี.ค. 61	ร้อยละที่สำเร็จ การศึกษา	ร้อยละของผู้ที่ยังไม่ สำเร็จการศึกษา
อิเล็กทรอนิกส์สื่อสารและคอมพิวเตอร์	562227702	1/2560	18	9		9	50.00	50.00
<b>ผลรวม</b>			<b>18</b>	<b>9</b>	<b>0</b>	<b>9</b>	<b>50.00</b>	<b>50.00</b>

คณะเทคโนโลยีอุตสาหกรรม	จำนวนนักศึกษา	จำนวนผู้สำเร็จการศึกษา	จำนวนผู้ยังไม่สำเร็จการศึกษา
นักศึกษาภาคปกติ	140	114	26
<b>รวม</b>	<b>140</b>	<b>114</b>	<b>26</b>

**แผนภูมิแสดงจำนวนนักศึกษา ภาคปกติ**



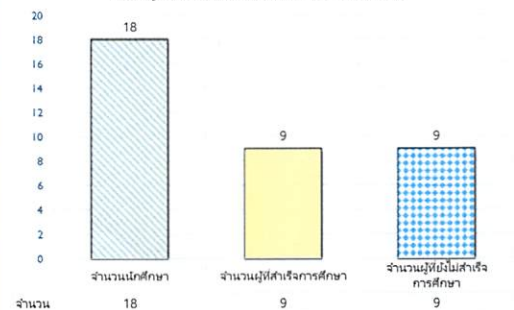
**ร้อยละของผู้สำเร็จการศึกษาระดับปริญญาตรี**



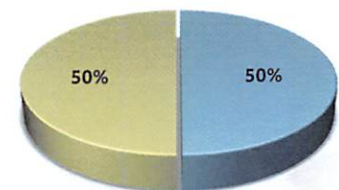
■ จำนวนผู้สำเร็จการศึกษา ■ จำนวนผู้ยังไม่สำเร็จการศึกษา

คณะเทคโนโลยีอุตสาหกรรม	จำนวนนักศึกษา	จำนวนผู้สำเร็จการศึกษา	จำนวนผู้ยังไม่สำเร็จการศึกษา
นักศึกษาภาคพิเศษ	18	9	9
<b>รวม</b>	<b>18</b>	<b>9</b>	<b>9</b>

**แผนภูมิแสดงจำนวนนักศึกษา ภาคพิเศษ**



**ร้อยละของผู้สำเร็จการศึกษาระดับปริญญาตรี**



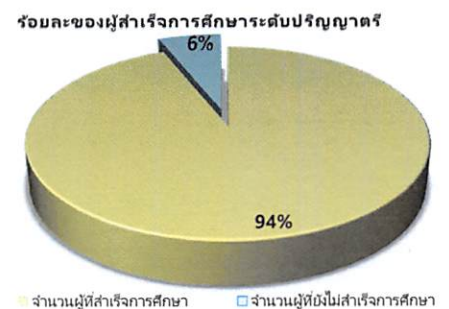
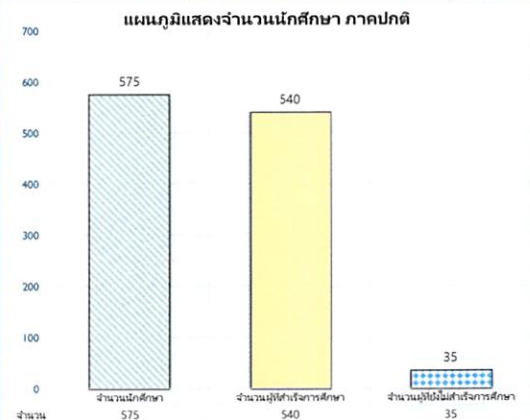
■ จำนวนผู้สำเร็จการศึกษา ■ จำนวนผู้ยังไม่สำเร็จการศึกษา

**ร้อยละของผู้สำเร็จการศึกษาระดับปริญญาตรี  
คณะมนุษยศาสตร์และสังคมศาสตร์  
อนุมัติผลการศึกษา วันที่ 14 มีนาคม 2561**

คณะมนุษยศาสตร์และสังคมศาสตร์	จำนวน นักศึกษา	อนุมัติก่อน 14 มี.ค. 61	อนุมัติ 14 มี.ค. 61	คงเหลือ 14 มี.ค. 61	ร้อยละที่สำเร็จ การศึกษา	ร้อยละของผู้ที่ยังไม่ สำเร็จการศึกษา
นักศึกษาภาคปกติ	575	538	2	35	93.91	6.09
นักศึกษาภาคพิเศษ	120	74	23	23	80.83	19.17
รวม	695	612	25	58	91.65	8.35

คณะมนุษยศาสตร์และ สังคมศาสตร์	จำนวนนักศึกษา	จำนวนผู้ที่สำเร็จ การศึกษา	จำนวนผู้ที่ยังไม่สำเร็จ การศึกษา
นักศึกษาภาคปกติ	575	540	35
รวม	575	540	35

สาขาวิชา	หมู่เรียน	ภาคเรียน สุดท้าย	จำนวน นักศึกษา	อนุมัติก่อน 14 มี.ค. 61	อนุมัติ 14 มี.ค. 61	คงเหลือ 14 มี.ค. 61	ร้อยละที่สำเร็จ การศึกษา	ร้อยละของผู้ที่ยังไม่ สำเร็จการศึกษา
ดนตรีสากล	541230001	2/2557	17	16		1	94.12	5.88
ภาษาอังกฤษ	541230201	2/2557	23	22		1	95.65	4.35
การพัฒนาชุมชน	541230701	2/2557	15	14		1	93.33	6.67
รัฐประศาสนศาสตร์	541233302	2/2557	30	29	1	0	100.00	0.00
รัฐประศาสนศาสตร์	541233304	2/2557	33	32		1	96.97	3.03
ดนตรีสากล	551230001	2/2558	14	13		1	92.86	7.14
รัฐประศาสนศาสตร์	551233301	2/2558	37	36		1	97.30	2.70
รัฐประศาสนศาสตร์	551233304	2/2558	23	21		2	91.30	8.70
รัฐประศาสนศาสตร์	551233305	2/2558	23	22		1	95.65	4.35
จิตวิทยา	551235301	2/2558	25	24		1	96.00	4.00
สังคมศาสตร์เพื่อการพัฒนา (การพัฒนาสังคม)	551246602	2/2558	15	14		1	93.33	6.67
ทัศนศิลป์	561201001	2/2559	27	24		3	88.89	11.11
ภาษาอังกฤษ	561230201	2/2559	18	16	1	1	94.44	5.56
การพัฒนาชุมชน	561230702	2/2559	20	19		1	95.00	5.00
รัฐประศาสนศาสตร์	561233302	2/2559	28	25		3	89.29	10.71
รัฐประศาสนศาสตร์	561233303	2/2559	28	27		1	96.43	3.57
รัฐประศาสนศาสตร์	561233304	2/2559	32	29		3	90.63	9.38
รัฐประศาสนศาสตร์	561233305	2/2559	25	22		3	88.00	12.00
รัฐประศาสนศาสตร์	561233306	2/2559	18	17		1	94.44	5.56
จิตวิทยา	561235301	2/2559	16	15		1	93.75	6.25
จิตวิทยา	561235302	2/2559	21	20		1	95.24	4.76
จิตวิทยา	561235303	2/2559	10	9		1	90.00	10.00
ภาษาไทยเพื่อนวัตกรรมและ สื่อสาร	561235601	2/2559	28	27		1	96.43	3.57
สังคมศาสตร์เพื่อการพัฒนา (การบริหารภาครัฐ)	561246601	2/2559	34	32		2	94.12	5.88
สังคมศาสตร์เพื่อการพัฒนา (การพัฒนาสังคม)	561246602	2/2559	15	13		2	86.67	13.33
<b>ผลรวม</b>			<b>575</b>	<b>538</b>	<b>2</b>	<b>35</b>	<b>93.91</b>	<b>6.09</b>

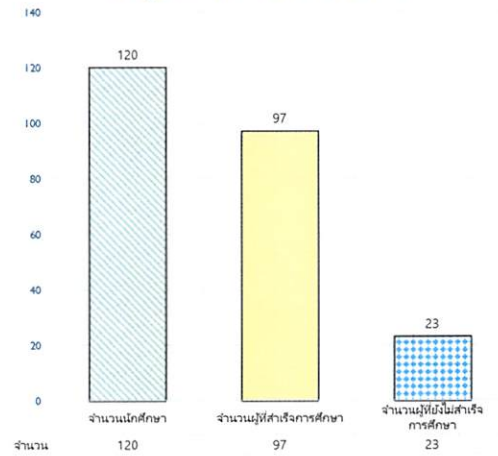


**ร้อยละของผู้สำเร็จการศึกษาระดับปริญญาตรี  
คณะมนุษยศาสตร์และสังคมศาสตร์  
อนุมัติผลการศึกษา วันที่ 14 มีนาคม 2561**

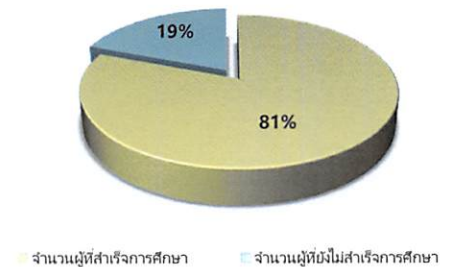
สาขาวิชา	หมู่เรียน	ภาคเรียน สุดท้าย	จำนวน นักศึกษา	อนุมัติก่อน 14 มี.ค. 61	อนุมัติ 14 มี.ค. 61	คงเหลือ 14 มี.ค. 61	ร้อยละที่สำเร็จ การศึกษา	ร้อยละของผู้ที่ยังไม่ สำเร็จการศึกษา
นิติศาสตร์	542235802	2/2558	3	2	1	0	100.00	0.00
รัฐประศาสนศาสตร์	542233302	2/2558	18	17		1	94.44	5.56
รัฐประศาสนศาสตร์	552233301	2/2558	25	24		1	96.00	4.00
รัฐประศาสนศาสตร์	552233303	2/2559	13	11	1	1	92.31	7.69
รัฐประศาสนศาสตร์	562233301	2/2559	17	11		6	64.71	35.29
รัฐประศาสนศาสตร์	562233302	1/2560	10	9		1	90.00	10.00
รัฐประศาสนศาสตร์	562233303	1/2560	19	0	15	4	78.95	21.05
รัฐประศาสนศาสตร์	562233304	1/2560	15	0	6	9	40.00	60.00
<b>ผลรวม</b>			<b>120</b>	<b>74</b>	<b>23</b>	<b>23</b>	<b>80.83</b>	<b>19.17</b>

คณะมนุษยศาสตร์และ สังคมศาสตร์	จำนวนนักศึกษา	จำนวนผู้ที่สำเร็จ การศึกษา	จำนวนผู้ยังไม่สำเร็จ การศึกษา
นักศึกษาภาคพิเศษ	120	97	23
<b>รวม</b>	<b>120</b>	<b>97</b>	<b>23</b>

**แผนภูมิแสดงจำนวนนักศึกษา ภาคพิเศษ**



**ร้อยละของผู้สำเร็จการศึกษาระดับปริญญาตรี**



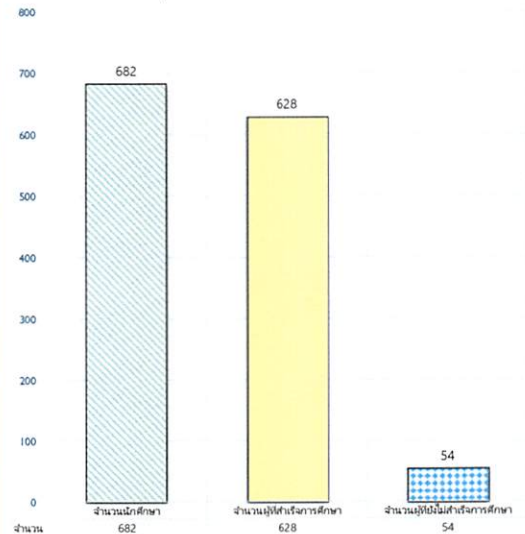
**ร้อยละของผู้สำเร็จการศึกษาระดับปริญญาตรี  
คณะวิทยาการจัดการ  
อนุมัติผลการศึกษา วันที่ 14 มีนาคม 2561**

คณะวิทยาการจัดการ	จำนวน นักศึกษา	อนุมัติก่อน 14 มี.ค. 61	อนุมัติ 14 มี.ค. 61	คงเหลือ 14 มี.ค. 61	ร้อยละที่สำเร็จ การศึกษา	ร้อยละของผู้ที่ยังไม่ สำเร็จการศึกษา
นักศึกษากลปกติ	682	625	3	54	92.08	7.92
นักศึกษากลพิเศษ	344	254	7	83	75.87	24.13
<b>รวม</b>	<b>1026</b>	<b>879</b>	<b>10</b>	<b>137</b>	<b>86.65</b>	<b>13.35</b>

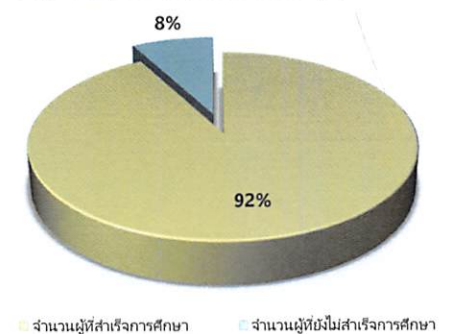
คณะวิทยาการจัดการ	จำนวนนักศึกษา	จำนวนผู้ที่สำเร็จ การศึกษา	จำนวนผู้ที่ยังไม่สำเร็จ การศึกษา
นักศึกษากลปกติ	682	628	54
<b>รวม</b>	<b>682</b>	<b>628</b>	<b>54</b>

สาขาวิชา	หมู่เรียน	ภาคเรียน สุดท้าย	จำนวน นักศึกษา	อนุมัติก่อน 14 มี.ค. 61	อนุมัติ 14 มี.ค. 61	คงเหลือ 14 มี.ค. 61	ร้อยละที่สำเร็จ การศึกษา	ร้อยละของผู้ที่ยังไม่ สำเร็จการศึกษา
นิเทศศาสตร์	531231502	2/2556	24	23		1	95.83	4.17
นิเทศศาสตร์	541231501	2/2557	21	18		3	85.71	14.29
นิเทศศาสตร์	541231502	2/2557	20	18		2	90.00	10.00
การบริหารวิทยากรมนุษย	541232301	2/2557	31	30		1	96.77	3.23
นิเทศศาสตร์	551231502	2/2558	19	17		2	89.47	10.53
การจัดการทั่วไป	551231803	2/2558	19	18		1	94.74	5.26
การตลาด	551232201	2/2558	33	32		1	96.97	3.03
การจัดการโลจิสติกส์ และซัพพลายเชน	551234701	2/2558	23	22		1	95.65	4.35
คอมพิวเตอร์ธุรกิจ	551234901	2/2558	23	22		1	95.65	4.35
คอมพิวเตอร์ธุรกิจ	551234902	2/2558	23	22		1	95.65	4.35
การบัญชี	551236001	2/2558	21	18		3	85.71	14.29
การบัญชี	551236002	2/2558	21	20	1	0	100.00	0.00
นิเทศศาสตร์	561231501	2/2559	13	12		1	92.31	7.69
นิเทศศาสตร์	561231502	2/2559	11	9		2	81.82	18.18
นิเทศศาสตร์	561231503	2/2559	20	16		4	80.00	20.00
นิเทศศาสตร์	561231504	2/2559	22	19		3	86.36	13.64
การจัดการทั่วไป	561231801	2/2559	26	25	1	0	100.00	0.00
การจัดการทั่วไป	561231803	2/2559	25	24		1	96.00	4.00
การบริหารธุรกิจแขนง วิชาการตลาด	561232201	2/2559	33	30		3	90.91	9.09
การบริหารวิทยากรมนุษย	561232301	2/2559	21	20	1	0	100.00	0.00
การบริหารวิทยากรมนุษย	561232302	2/2559	22	21		1	95.45	4.55
การเงินและการธนาคาร	561232401	2/2559	21	20		1	95.24	4.76
การเงินและการธนาคาร	561232402	2/2559	25	24		1	96.00	4.00
การจัดการท่องเที่ยว	561233901	2/2559	13	9		4	69.23	30.77
การจัดการธุรกิจค้าปลีก	561234301	2/2559	12	11		1	91.67	8.33
การจัดการโลจิสติกส์ และซัพพลายเชน	561234702	2/2559	25	22		3	88.00	12.00
การบัญชี	561236001	2/2559	34	31		3	91.18	8.82
การบัญชี	561236002	2/2559	25	22		3	88.00	12.00
เศรษฐศาสตร์	561236201	2/2559	20	18		2	90.00	10.00
คอมพิวเตอร์ธุรกิจ	561236501	2/2559	20	18		2	90.00	10.00
คอมพิวเตอร์ธุรกิจ	561236502	2/2559	16	14		2	87.50	12.50
<b>ผลรวม</b>			<b>682</b>	<b>625</b>	<b>3</b>	<b>54</b>	<b>92.08</b>	<b>7.92</b>

แผนภูมิแสดงจำนวนนักศึกษา กลปกติ



ร้อยละของผู้สำเร็จการศึกษาระดับปริญญาตรี

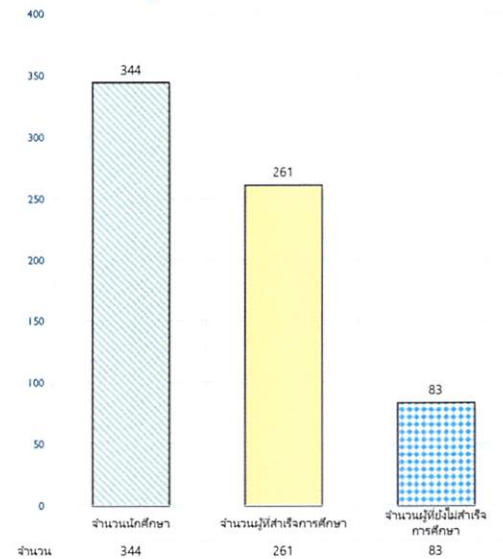


**ร้อยละของผู้สำเร็จการศึกษาระดับปริญญาตรี  
คณะวิทยาการจัดการ  
อนุมัติผลการศึกษา วันที่ 14 มีนาคม 2561**

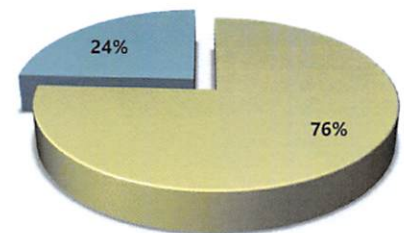
สาขาวิชา	หมู่เรียน	ภาคเรียน สุดท้าย	จำนวน นักศึกษา	อนุมัติก่อน 14 มี.ค. 61	อนุมัติ 14 มี.ค. 61	คงเหลือ	ร้อยละที่สำเร็จ การศึกษา	ร้อยละของผู้ที่ยังไม่ สำเร็จการศึกษา
การบัญชี	532236001	3/2556	25	5		20	20.00	80.00
คอมพิวเตอร์ธุรกิจ	542234904	2/2558	17	16	1	0	100.00	0.00
การจัดการทั่วไป	54E231802	2/2558	8	7		1	87.50	12.50
การจัดการทั่วไป	552231802	3/2558	12	10	1	1	91.67	8.33
การจัดการทั่วไป	552231803	2/2559	15	14		1	93.33	6.67
การจัดการทั่วไป	552231804	2/2559	15	14		1	93.33	6.67
การจัดการทั่วไป	552231805	2/2559	13	9		4	69.23	30.77
การบริหารธุรกิจแขนงวิชา คอมพิวเตอร์ธุรกิจ	552234901	3/2558	15	14		1	93.33	6.67
การบัญชี	552236001	2/2559	23	22		1	95.65	4.35
การจัดการทั่วไป	55E231801	2/2559	9	8		1	88.89	11.11
การจัดการทั่วไป	562231801	2/2559	22	16		6	72.73	27.27
การจัดการทั่วไป	562231802	2/2559	23	19		4	82.61	17.39
โลจิสติกส์และซัพพลายเชน	562234701	2/2559	12	8		4	66.67	33.33
โลจิสติกส์และซัพพลายเชน	562234702	1/2560	9	0	2	7	22.22	77.78
โลจิสติกส์และซัพพลายเชน	562234703	1/2560	13	0	1	12	7.69	92.31
การบัญชี	562236001	2/2559	18	17		1	94.44	5.56
คอมพิวเตอร์ธุรกิจ	562236501	2/2559	18	15		3	83.33	16.67
การจัดการทั่วไป	56E231801	2/2559	4	2		2	50.00	50.00
การตลาด	562232201	3/2559	15	13	1	1	93.33	6.67
การจัดการทั่วไป	562231803	1/2560	19	13		6	68.42	31.58
การจัดการทั่วไป	562231804	1/2560	21	17		4	80.95	19.05
การจัดการทั่วไป	562231805	1/2560	18	15	1	2	88.89	11.11
<b>ผลรวม</b>			<b>344</b>	<b>254</b>	<b>7</b>	<b>83</b>	<b>75.87</b>	<b>24.13</b>

คณะวิทยาการจัดการ	จำนวนนักศึกษา	จำนวนผู้ที่สำเร็จ การศึกษา	จำนวนผู้ที่ยังไม่สำเร็จ การศึกษา
นักศึกษากาพิเศษ	344	261	83
<b>รวม</b>	<b>344</b>	<b>261</b>	<b>83</b>

**แผนภูมิแสดงจำนวนนักศึกษา กาพิเศษ**



**ร้อยละของผู้สำเร็จการศึกษาระดับปริญญาตรี**



■ จำนวนผู้ที่สำเร็จการศึกษา    □ จำนวนผู้ที่ยังไม่สำเร็จการศึกษา

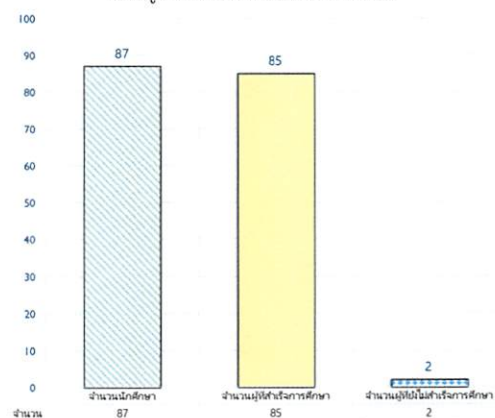
**ร้อยละของผู้สำเร็จการศึกษาระดับปริญญาตรี  
วิทยาลัยนวัตกรรมการจัดการ  
อนุมัติผลการศึกษา วันที่ 14 มีนาคม 2561**

คณะเทคโนโลยีการเกษตร	จำนวน นักศึกษา	อนุมัติก่อน 14 มี.ค. 61	อนุมัติ 14 มี.ค. 61	คงเหลือ 14 มี.ค. 61	ร้อยละที่สำเร็จ การศึกษา	ร้อยละของผู้ที่ยังไม่ สำเร็จการศึกษา
นักศึกษาคณะเทคโนโลยีการเกษตร	87	84	1	2	97.70	2.30
<b>รวม</b>	<b>87</b>	<b>84</b>	<b>1</b>	<b>2</b>	<b>97.70</b>	<b>2.30</b>

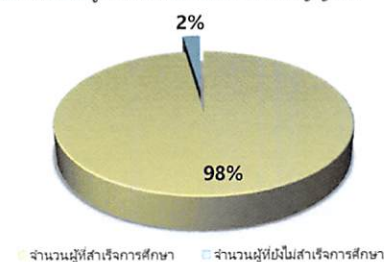
สาขาวิชา	หมู่เรียน	ภาคเรียน สุดท้าย	จำนวน นักศึกษา	อนุมัติก่อน 14 มี.ค. 61	อนุมัติ 14 มี.ค. 61	คงเหลือ 14 มี.ค. 61	ร้อยละที่สำเร็จ การศึกษา	ร้อยละของผู้ที่ยังไม่ สำเร็จการศึกษา
การบริหารในอุตสาหกรรม การนิน	551233101	2/2558	39	38		1	97.44	2.56
การจัดการธุรกิจการนิน (หลักสูตรนานาชาติ)	561233501	1/2559	26	25		1	96.15	3.85
การบริหารในอุตสาหกรรม การนิน	561233101	2/2559	22	21	1	0	100.00	0.00
<b>ผลรวม</b>			<b>87</b>	<b>84</b>	<b>1</b>	<b>2</b>	<b>97.70</b>	<b>2.30</b>

วิทยาลัยนวัตกรรมการ จัดการ	จำนวนนักศึกษา	จำนวนผู้ที่สำเร็จ การศึกษา	จำนวนผู้ที่ยังไม่สำเร็จ การศึกษา
นักศึกษาคณะเทคโนโลยีการเกษตร	87	85	2
<b>รวม</b>	<b>87</b>	<b>85</b>	<b>2</b>

แผนภูมิแสดงจำนวนนักศึกษา ภาคปกติ



ร้อยละของผู้สำเร็จการศึกษาระดับปริญญาตรี



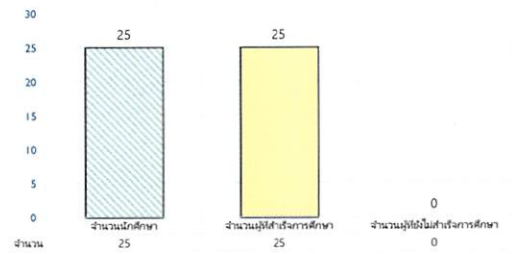
**ร้อยละของผู้สำเร็จการศึกษาระดับปริญญาตรี  
คณะสาธารณสุขศาสตร์  
อนุมัติผลการศึกษา วันที่ 14 มีนาคม 2561**

คณะสาธารณสุขศาสตร์	จำนวน นักศึกษา	อนุมัติก่อน 14 มี.ค. 61	อนุมัติ 14 มี.ค. 61	คงเหลือ 14 มี.ค. 61	ร้อยละที่สำเร็จ การศึกษา	ร้อยละของผู้ที่ยังไม่ สำเร็จการศึกษา
นักศึกษาภาคปกติ	25	25	0	0	100.00	0.00
นักศึกษาภาคพิเศษ	66	60	3	3	95.45	4.55
<b>รวม</b>	<b>91</b>	<b>85</b>	<b>3</b>	<b>3</b>	<b>96.70</b>	<b>3.30</b>

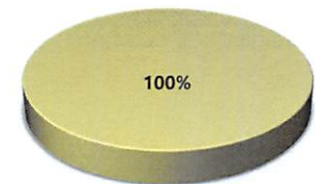
สาขาวิชา	หมู่เรียน	ภาคเรียน สุดท้าย	จำนวน นักศึกษา	อนุมัติก่อน 14 มี.ค. 61	อนุมัติ 14 มี.ค. 61	คงเหลือ 14 มี.ค. 61	ร้อยละที่สำเร็จ การศึกษา	ร้อยละของผู้ที่ยังไม่ สำเร็จการศึกษา
สาธารณสุขศาสตร์	561247804	2/2559	25	25	0	0	100.00	0.00
<b>ผลรวม</b>			<b>25</b>	<b>25</b>	<b>0</b>	<b>0</b>	<b>100.00</b>	<b>0.00</b>

คณะสาธารณสุขศาสตร์	จำนวนนักศึกษา	จำนวนผู้ที่สำเร็จ การศึกษา	จำนวนผู้ยังไม่สำเร็จ การศึกษา
นักศึกษาภาคปกติ	25	25	0
<b>รวม</b>	<b>25</b>	<b>25</b>	<b>0</b>

**แผนภูมิแสดงจำนวนนักศึกษา ภาคปกติ**



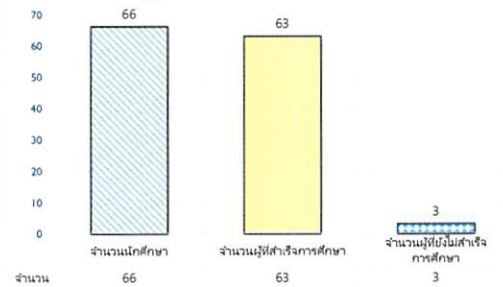
**ร้อยละของผู้สำเร็จการศึกษาระดับปริญญาตรี**



สาขาวิชา	หมู่เรียน	ภาคเรียน สุดท้าย	จำนวน นักศึกษา	อนุมัติก่อน 14 มี.ค. 61	อนุมัติ 14 มี.ค. 61	คงเหลือ 14 มี.ค. 61	ร้อยละที่สำเร็จ การศึกษา	ร้อยละของผู้ที่ยังไม่ สำเร็จการศึกษา
สาธารณสุขศาสตร์	552247801	3/2558	28	27	1	0	100.00	0.00
สาธารณสุขศาสตร์	552247802	2/2559	15	13	1	1	93.33	6.67
สาธารณสุขศาสตร์	562247801	3/2559	23	20	1	2	91.30	8.70
<b>ผลรวม</b>			<b>66</b>	<b>60</b>	<b>3</b>	<b>3</b>	<b>95.45</b>	<b>4.55</b>

คณะสาธารณสุขศาสตร์	จำนวนนักศึกษา	จำนวนผู้ที่สำเร็จ การศึกษา	จำนวนผู้ยังไม่สำเร็จ การศึกษา
นักศึกษาภาคพิเศษ	66	63	3
<b>รวม</b>	<b>66</b>	<b>63</b>	<b>3</b>

**แผนภูมิแสดงจำนวนนักศึกษา ภาคพิเศษ**



**ร้อยละของผู้สำเร็จการศึกษาระดับปริญญาตรี**

